

EL COMENTARIO DE OBRAS DE ARTE

1. Breve introducción sobre la importancia de aprender a comentar obras artísticas
2. Esquema para la realización de un comentario

2.1. Arquitectura

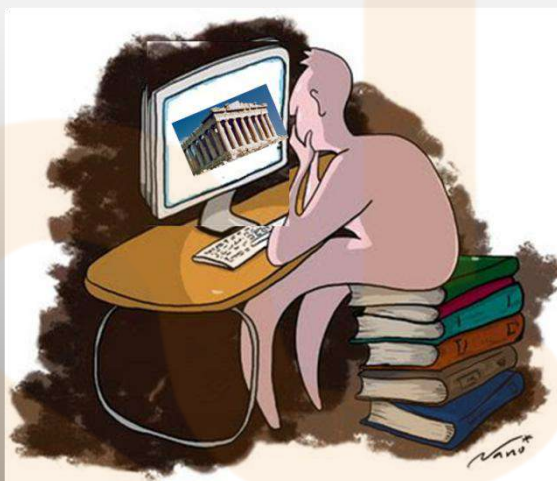
- 2.1.1. Ficha técnica
- 2.1.2. El artista y su época
- 2.1.3. Análisis
- 2.1.4. Comentario

2.2. Escultura

- 2.2.1. Ficha técnica
- 2.2.2. El artista y su época
- 2.2.3. Análisis
- 2.2.4. Comentario

2.3. Pintura

- 2.3.1. Ficha técnica
- 2.3.2. El artista y su época
- 2.3.3. Análisis
- 2.3.4. Comentario



1. Breve introducción sobre la importancia de aprender a comentar obras artísticas

Comentar obras de arte es un ejercicio meramente académico. Su interés es triple:

- Nos enseña a observar detenidamente la imagen que tenemos delante.
- Nos permite ordenar y exponer los conocimientos que hemos adquirido sobre la misma.
- Nos ayudará a tener buenos resultados en Selectividad (no olvidemos que el examen consta de la exposición de dos temas y del comentario de dos obras).

2. Esquema para la realización de un comentario

2.1. Arquitectura

2.1.1. Ficha técnica

- Nombre del edificio y tipo (catedral, palacio, teatro, vivienda, etc.).

- Fecha de construcción.

- Nombre del autor.

2.1.2. El artista y su época

- Datos básicos del autor.

- Contexto histórico. Incluirá las características generales del periodo en el que el edificio fue construido. Será importante poner en relación la función que inicialmente tenía la obra con la importancia que tal función tenía en la época. Dos ejemplos: en el Antiguo Egipto, la figura del faraón y la importancia que se daba a la “vida después de la muerte” explica la construcción de las pirámides como recintos funerarios; en los siglos XIII o XIV, el enorme poder de la Iglesia católica nos permite entender la construcción de inmensas y carísimas catedrales.

- Estilo artístico al que pertenece.

2.1.3. Análisis

- Descripción del edificio, basado en la imagen que tenemos delante. Puede tratarse de una planta, un corte axonométrico, una fachada, una foto del conjunto, una imagen del interior o algún detalle concreto.

- Materiales utilizados (piedra, ladrillo, etc.).

- Análisis estilístico, en el que pondremos en relación lo que vemos en la imagen con las características del estilo al que pertenece.

2.1.4. Comentario

- Importancia del edificio, tanto en su época como en el conjunto de la historia del arte.
- Historia del edificio posterior a su construcción (si hay datos significativos y los conocemos).
- Construcciones anteriores que han influido en la que estamos comentando.
- Influencia en otros edificios posteriores.

2.2. Escultura

2.2.1. Ficha técnica

- Nombre de la obra y tipo:
 - Bulto redondo o relieve (alto, medio, bajo).
 - Posición (sedente, orante, yacente, a caballo, etc.).
 - Si es de cuerpo entero, busto o cabeza.
 - Materiales: piedra, barro, madera, marfil, etc.
 - Técnica: tallado, fundido, modelado, etc.
- Fecha de construcción.
- Ubicación: original y actual.
- Nombre del autor.

2.2.2. El artista y su época

- Datos básicos del autor.
- Contexto histórico. Incluirá las características generales del periodo en el que la obra fue realizada. Por lo menos hasta el siglo XIX, todas las obras escultóricas se hacían por encargo. Esto significa que los personajes o instituciones que las encargaban, y las pagaban, eran los que decidían el tipo de obra, su emplazamiento, etc. Lógicamente, este

es un dato importante pues nos aporta mucha información sobre la sociedad del momento.

- Estilo artístico al que pertenece.

2.2.3. Análisis

- Descripción de la obra, basada en la imagen que tenemos delante. Es conveniente, señalar, por lo menos, los siguientes aspectos:

- Figuras que la componen y su organización en el espacio
- Materiales utilizados
- Textura (rugosa, lisa, pulida, etc.)
- Volumen: frontalidad, profundidad, etc.
- Masa: pesadez o levedad.
- Luz y color: suave o con juegos de luces y sombras; policromía o no, etc.

- Significado simbólico de la escultura.

- Análisis estilístico, en el que pondremos en relación lo que vemos en la imagen con las características del estilo al que pertenece.

2.2.4. Comentario

- Importancia de la obra, tanto en su época como en el conjunto de la historia del arte.
- Historia de la obra posterior a su construcción (si hay datos significativos y los conocemos).
- Obras anteriores que han influido en la que estamos comentando.
- Influencia en obras posteriores.

2.3. Pintura

2.3.1. Ficha técnica

- Nombre de la obra.
- Fecha de ejecución.
- Ubicación: original y actual.
- Nombre del autor.
- Soporte y dimensiones.
- Género (retrato, naturaleza muerta, paisaje, escena religiosa o mitológica...)

2.3.2. El artista y su época

- Contexto histórico. Incluirá las características generales del periodo en el que la obra fue realizada. Por lo menos hasta el siglo XIX, todas las obras pinturas se hacían por encargo. Esto significa que los personajes o instituciones que las encargaban, y las pagaban, eran los que decidían el tipo de obra, su temática, etc. Lógicamente, este es un dato importante pues nos aporta mucha información sobre la sociedad del momento.
- Estilo artístico al que pertenece.

2.3.3. Análisis

- Descripción de la obra, basada en la imagen que tenemos delante. Es conveniente, señalar, por lo menos, los siguientes aspectos:
 - Técnica utilizada: dibujo, acuarela, fresco, óleo, grabado, etc.
 - La composición. Primero, distinguir planos ayudándose de la perspectiva. Luego, buscar las grandes líneas directrices, señalando la sensación de equilibrio o de movimiento, así como los tipos de figuras geométricas que forman las masas (rectángulo, cuadrado, círculo, triángulo, espiral, etc.).

- El color: buscar los colores dominantes, la tonalidad de conjunto (cálida o fría) y la pincelada (espesa o ligera).
- La luz: observar si es natural o artificial, sus focos, el efecto buscado, los contrastes.
- La línea: fijarse en si el dibujo es neto o flojo, si es enérgico o delicado, etc.

■ Significado simbólico de la pintura.

■ Análisis estilístico, en el que pondremos en relación lo que vemos en la imagen con las características del estilo al que pertenece.

2.3.4. Comentario

■ Importancia de la obra, tanto en su época como en el conjunto de la historia del arte.

■ Historia de la obra posterior a su construcción (si hay datos significativos y los conocemos).

■ Obras anteriores que han influido en la que estamos comentando.

■ Influencia en obras posteriores.

