

Els éssers humans i el medi

Índex

Les activitats humanes i el medi.....	1
La societat i el medi ambient.....	1
Les actuacions humanes sobre el medi.....	2
Riscos	2
Desastres naturals a Catalunya	3
La degradació de la biosfera.....	3
La contaminació de l'atmosfera	4

Les activitats humanes i el medi

ECOSFERA: L'esfera on es desenvolupa qualsevol activitat que ens afecta. Totes les capes que afecta a l'activitat humana. Engloba l'atmosfera, l'hidrosfera i la litosfera.

BIOSFERA: És l'esfera on hi ha vida. Troposfera (aus), hidrosfera (peixos a les capes més superficials uns 4km). Litosfera (plantes i animals terrestres, a les capes més superficials)

GEOSISTEMA: Ordenació depenen de les relacions que es donen a la capa de la terra.

Elements biòtics (éssers amb vida) o biocenosi

Elements abiòtics (éssers sense vida) o biòtop

Elements antròpics (vida humana)

La societat i el medi ambient

La Terra al llarg de les diferents etapes ha patit més pressió dels éssers humans. En un inici de la prehistòria la pressió era mínima mentre que actualment la pressió és enorme.

Els problemes mediambientals ha anat augmentant al llarg de la història.

El pensament ecologista neix als anys 70.



Les actuacions humanes sobre el medi

Tota activitat humana representa un **impacte ambiental**.

L'augment de l'impacte ambiental en el medi fa necessari una **gestió ambiental** (actuar de la manera més ecològica possible)

La gestió ambiental ha d'incloure tant l'aprofitament dels recursos naturals com el control dels riscos ambientals.

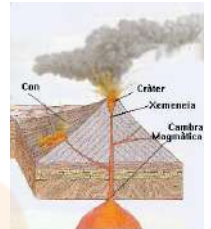
Garantint una correcta explotació dels recursos naturals i un eficient control dels riscos naturals, farem possible el **creixement sostenible**. (continuar creixent om a societat de manera sostenible, permeten la continuïtat dels recursos)

Riscos Naturals

Geofísics (riscos que depenen de l'activitat pròpia de la Terra)

- Activitat sísmica
- Vulcanisme

Els llocs on es donen amb més nombre l'activitat sísmica i els volcans és al límit de les plaques.



Geomorfològics (riscos que afecten a la capa externa de la Terra)

- Inestabilitat de vessants
 - Despreniments
 - Esllavissades
- Esfondraments
- Expansió d'argiles
- Erosió del terreny

Despreniment--> quan es desprèn roques.

Esllavissades--> despreniment a gran escala.

Esfondraments--> el subsòl té coves internes i la superfície per X causes cau. (tren Zaragoza).

Expansió d'argiles--> Terreny compost d'argila i no és prou sòlid. (Pisa)

Atmosfèrics (que venen per efectes de l'atmosfera i la seva activitat)

- Causats per vents
 - Tornados, tempestes tropicals i huracans
- Causats per precipitacions
 - Per excés: aiguats i inundacions
 - Per defecte: sequera

Tornado--> vent a alta velocitat en forma circular amb un punt en contacte al terra. Mínim 300 km
Tempestes tropicals--> vents molt forts acompanyats de pluja intensa, provoquen aiguats i inundacions. Tenen una mica de forma circular.
Huracà--> gran tempesta tropical amb vents de mes 240 km/h. No tenen forma circular.

Biològics (riscos provocats per les espècies d'un territori)

- Plagues vegetals o animals
- Malalties i epidèmies

Plagues vegetals--> alga roja

Plagues animals--> Crancs americans vermells (es mengen els crancs mediterranis), cargol poma, mosquit tigre.

Malalties i epidèmies--> grip aviar (contagiada per animals)

Antròpics (accidents provocats per l'ésser humà)

- Tecnològics o industrials
- Incendis forestals

Induïts

Riscos que son fruits d'una situació humana amb combinació de riscos naturals.

Vulnerabilitat

Adaptació

Desastres naturals a Catalunya

Aiguats

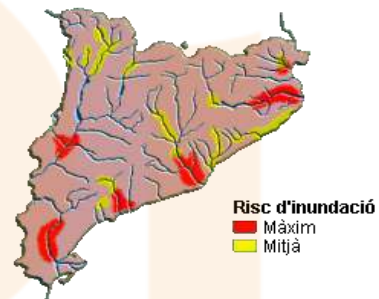
- Pluges torrencials d'estiu
- Rius curts

Riuades de tardor

Incendis

- Factor humà: provocats o accidentals

Factor humà dels incendis--> la majoria dels incendis són provocats, sobretot quan hi ha vent que pugui ajudar a escampar el foc.



La degradació de la biosfera

A nivell mundial el principal problema que pot descompensar la biosfera és la **desforestació i pèrdua de la biodiversitat**.

Desartització: degradació de la biosfera de manera natural. Si no hi ha arbres la terra es fractura molt més, la qualitat del sòl disminueix, no té nutrients. Això provoca grans explanades de terra sense cap planta on hi pugui créixer. Una altre conseqüència de la massa

forestal és la falta d'humitat a l'aire; això fa que no hi hagi pluja i el cicle de l'aigua no es compleixi.

Desertificació: degradació de la biosfera provocada per l'home.

El problema dels residus

La contaminació de l'atmosfera

La pluja àcida i el boirum

Boirum: es va detectar en plena revolució industrial i es dona quan hi ha humitat a l'aire i per les xemeneies llancem l'escòria del carbó. En la humitat de l'aire es queda enganxada aquesta escòria i dificulta la respiració.

Pluja àcida: Prové de diferents substàncies que contenen gasos que son contaminants. (Aquests gasos ells sols no son nocius però barrejada amb l'aire, el núvol de pluja es converteixen amb tòxics). La llum de sol fa que reaccionin (temperatura).

Cau amb **deposició seca** si no hi ha pluja, i es posa sobre els objectes o amb **deposició humida** si cau amb forma de pluja.

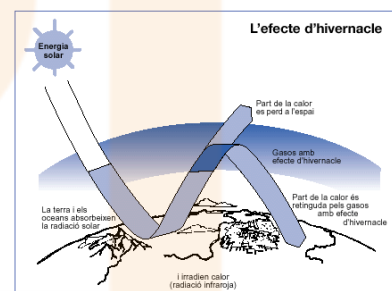
En els immobles els hi causa un desgast. En els arbres els mata.

La disminució de la capa d'ozó

La capa d'ozó es una capa formada per ozó (O_3) i en certs moments aquesta capa ha reduït la seva densitat. Les partícules de cloro-fluor-carbur alliberades a través dels esprais pujaven a la capa d'ozó que reaccionava amb la llum del sol fent que s'alliberés una molècula de clor i aquesta, eliminava una molècula d' O_3 convertint-la en O_2 .

L'efecte hivernacle i canvi climàtic

L'efecte hivernacle és un efecte creat naturalment que ens permet la vida. L'enfortiment de la capa que regula la temperatura fa que molts gasos que abans marxaven ara rebotin, i que es quedin a la Terra i la temperatura augmenti. Això fa que molts animals i plantes morin.



Qualitat de l'aire

Illa de calor--> situació que es dona a les grans ciutats per una gran acumulació de conum, de gent, d'activitat, de motors...

Això crea una gran contaminació i crea un efecte hivernacle al voltant de la mateixa ciutat.

La qualitat de l'aire queda disminuïda. (Per exemple: BCN + 4 graus)

Contaminació acústica

La contaminació acústica es mesura amb decibels. L'escala amb la que es mesura no és proporcional.

El so afecta a la nostra salut, ens arriba amb ones al tipa. Si aquest so es excessiu fa que tinguem problemes d'oïda i d'equilibri.

El llindar de dolor és a partir de 80 decibels (una motocicleta al accelerar)

La contaminació acústica és molt més elevada a les ciutats.

La sensació de perdre equilibri fa que el cos reaccioni amb estres, això fa que a les ciutats es visqui amb un ritme més estressant i més ràpid.

