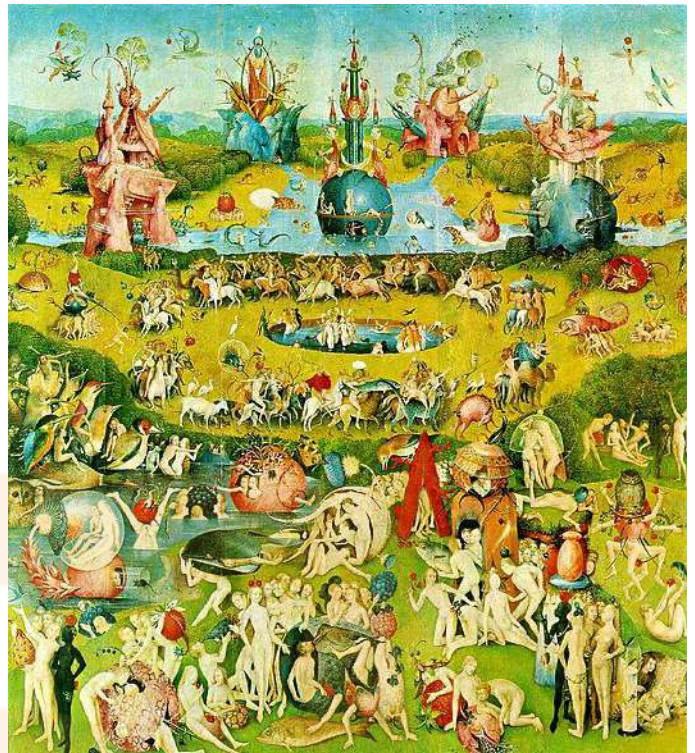


Fitxa Tècnica	
TÍTOL:	Triptic del jardí de les delícies
Autor:	El Bosch (HERTOGENBOSH, 1450-1516)
Cronologia:	1500-1505
Tècnica:	oli sobre tela
Mides:	220x195 cm (taula central) 96cm (taules laterals)
Estil:	Gòtic Flamenc
Tema:	Religiós
Localització:	Museo del Prado (Madrid)



Context: Situat al segle XV (es desenvolupa l'estil primitiu flamenc) i és el moment màxim d'esplendor de la monarquia Espanyola, de les terres imperials hispàniques arribava or i plata d'amèrica, i hi havia una gran rigidesa ideològica amb la religió cristiana

Descripció Formal

-Es tracta d'un oli sobre fusta on en destaquem els **colors verds i rosats, a part del blau i alguns tocs de vermell**.

-Pel que fa a la llum, aquest quadre **té llum pròpia, una llum irreal**.

-L'expressivitat d'aquest quadre ve donada pel **moviment frenètic**, hi ha una activitat amb multitud d'accions, denoten sentiments.

-“El jardí de les delícies” és una representació personal del món a través d'una triple seqüència: la creació al Paradís, el jardí de les delícies, que representa el món i l'infern.

Temàtica

-La taula del paradís (l'esquerra) representa la creació d'Eva per Déu a partir d'Adam, el paisatge és idíl·lic, ple de roques, vegetació exòtica i animals reals i fantàstics (origen del pecat mentre que Adam la contempla).

Al centre hi ha un estany amb la font de la vida:

-A la taula central, que representa (es representa un dels set pecats capitals: la luxúria) el jardí de les delícies, és una continuació de la pintura anterior a través de l'estany amb 5 fonts que representen els 5 planetes coneguts.

-I finalment la taula de l'infern representa el destí de la humanitat a causa dels seus pecats. Es descriu minuciosament el càstig de l'infern, habitat per criatures grotesques i màquines de tortura.

-La resta està formada per multitud d'animals, alguns reals altres fantàstics, i un gran nombre d'homes i dones amb postures lascives, envoltades d'objectes estranys, esferes que semblen matrius, aus tropicals, peixos, fruits exòtics, que simbolitzen la luxúria i vegetals impossibles.

-El conjunt manifesta una vida llibertina, on les persones s'han abandonat a l'obtenció del plaer.

-El seu cos és un ou foradat, les seves cames són dos troncs d'arbre submergits en barques, el seu cap format per un gran disc i una gaita, mentre el seu rostre, girat cap a nosaltres, ens mira fixament.

Per tant, el quadre es pot entendre com una advertència que l'autor realitza contra els plaers de la carn, origen de càstigs terribles i de la destrucció total del món.