



PAU. Curs 2005-2006

Resoleu una de les dues opcions de l'exercici 1 i l'exercici 2.

L'estructura compositiva: simetria

Exercici 1 [2 punts]

Observeu detingudament les imatges **A** i **B**.

Imatge A. Aldo Rossi (1931): *Complex residencial i restaurant «Il Palazzo»*. Esbós a tinta, 265 x 230 mm. Fukuoka, Japó, 1987.

Imatge B. Maurits Cornelis Escher (1898-1972): *Un altre món*, 1947. Fusta gravada i tallada, 318 x 261 mm. Fundació M. C. Escher, Baarn, Holanda.

Opció A

Feu una anàlisi comparativa de les imatges A i B basant-vos en una descripció dels elements gràficoplàstics.

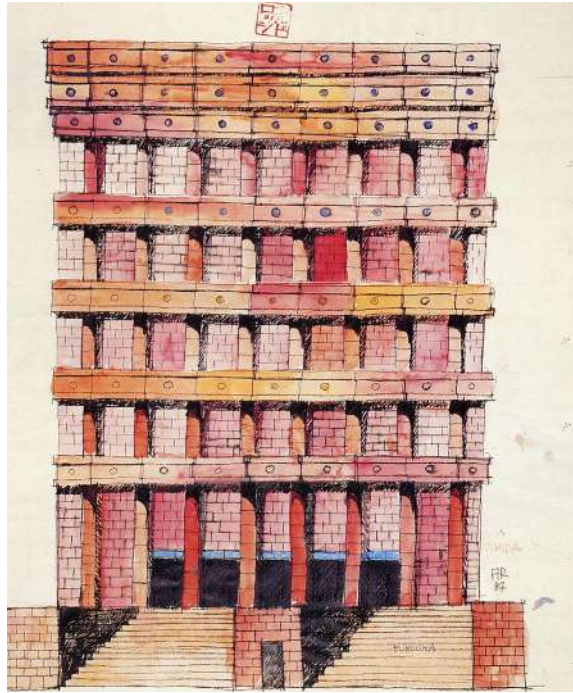
Podeu acompanyar la descripció amb un croquis on es vegi l'estructura i l'organització interna de cada una de les imatges.

Opció B

Feu una anàlisi comparativa de les imatges A i B basant-vos en una descripció dels valors semàntics.

Podeu acompanyar la descripció amb comentaris relacionats amb el context artístic i social dels autors i aportar-hi la vostra visió personal.

Imatge A

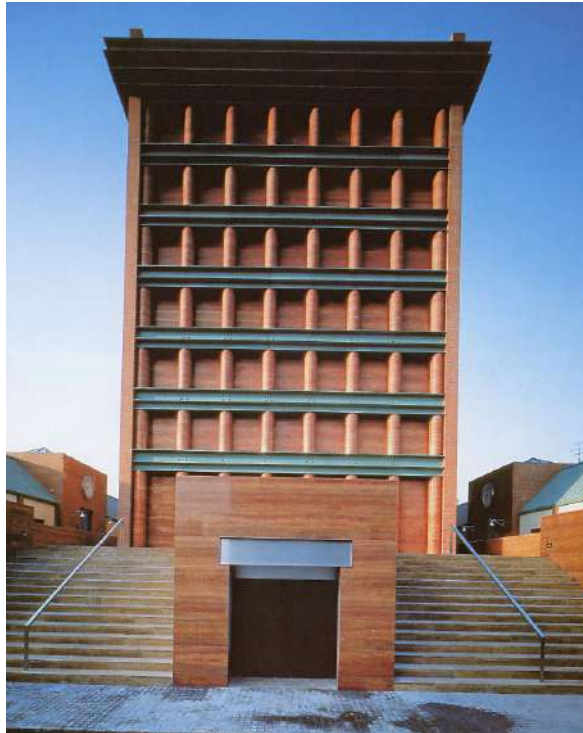


Imatge B

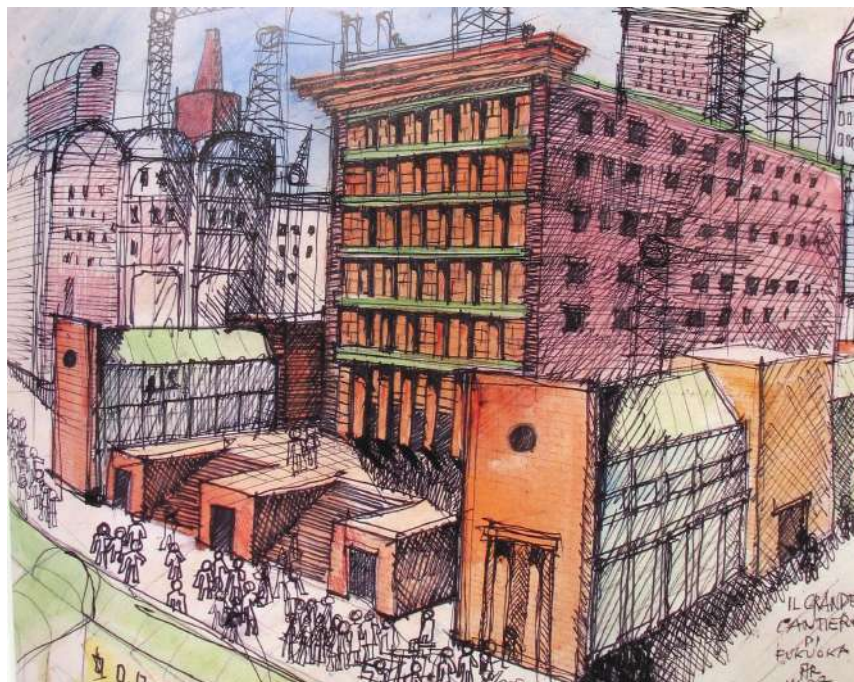


A continuació teniu més informació gràfica sobre l'obra d'Aldo Rossi per poder comprendre millor el projecte arquitectònic:

Aldo Rossi. *Complex residencial i restaurant «Il Palazzo»*, Fukuoka, Japó, 1987.



Fotografia de la façana de l'edifici.



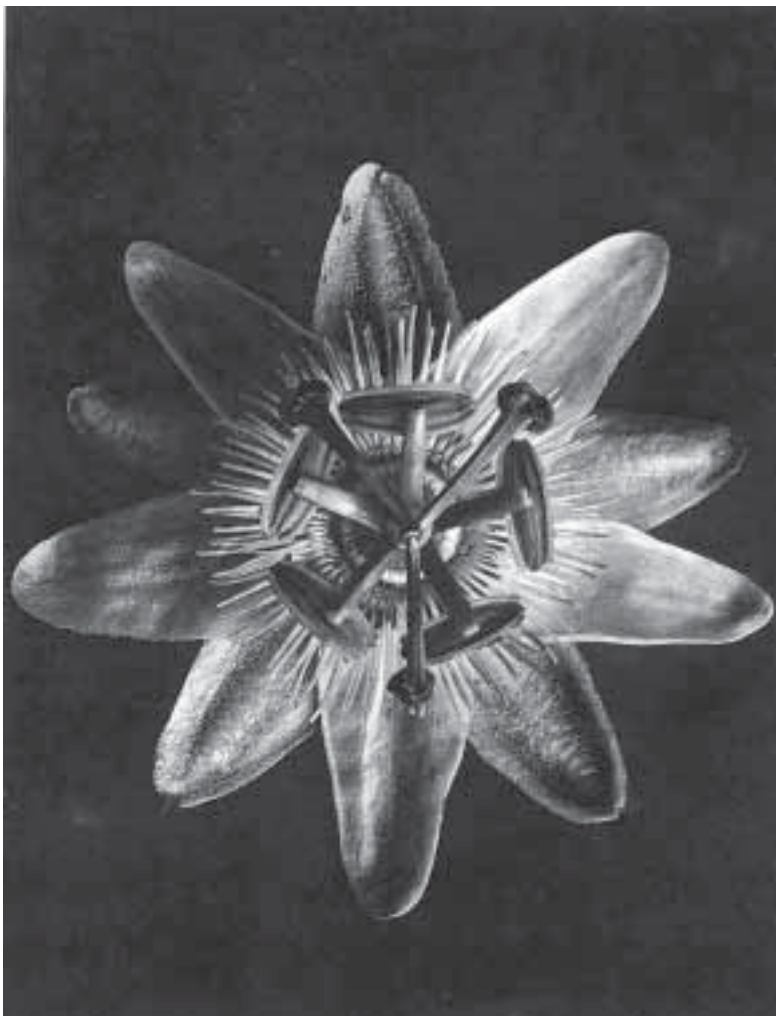
Esbós en perspectiva.

Exercici 2 [total: 8 punts]

Dibuixeu una composició a partir de la imatge C i seguint aquestes pautes de treball:

- Analitzeu la imatge C i sintetitzeu-la en el vostre quadernet.
- A partir d'aquesta síntesi, feu una nova composició.
- Utilitzeu algunes d'aquestes pautes de composició: fragmentació, repetició, simetria, progressió i rotació.
- Realitzeu un mínim de tres esbossos per tal d'assajar la composició final i el tractament gràfic. [1 punt]
- Trieu una de les composicions i treballeu-la en un paper de 100 x 70 cm en posició vertical. [7 punts]
- Empreu la tècnica seca que considereu més idònia.

Imatge C



Karl Blossfeldt (1865-1932). Fotografia, 8,5 x 10 cm.