



Proves d'accés a la universitat

Convocatòria 2015

Dibuix artístic

Sèrie 2

Escolliu UNA de les dues opcions (A o B) de l'exercici 1. En l'exercici 2, resoleu el primer apartat i trieu UNA de les dues opcions (A o B) del segon apartat.

Espai interior i espai exterior

Exercici 1

[2 punts]

Observeu les imatges 1 i 2 i responeu breument a UNA de les dues opcions següents. Escriviu deu línies com a màxim.

Opció A

Feu una anàlisi cromàtica de les imatges 1 i 2.

Opció B

Feu una anàlisi de la perspectiva i de l'espai de les imatges 1 i 2.

IMATGE 1. Roy Lichtenstein (1923-1997). *Still Life with Reclining Nude (Study)*, 1997. Pintura i tècnica mixta sobre taula, 101,9 × 153 cm. Col·lecció de la Fundació Roy Lichtenstein, Nova York. (Aquest mateix autor té una escultura urbana situada al moll de la Fusta de Barcelona.)
A: *Fundació Roy Lichtenstein* [en línia]. <http://www.imageduplicator.com/main.php?decade=90&year=97&work_id=4258#> [Consulta: 14 novembre 2014].



IMATGE 2. René Burri (1933-2014). *Allenby Street. Lebanon. Beirut*, 1991. Fotografia. (Obra presentada en l'exposició «Le Corbusier. Un atlas de paisatges moderns» a CaixaForum Barcelona, del 29 de gener a l'11 de maig de 2014.)
A: *Magnum Photos* [en línia]. <<https://www.magnumphotos.com/C.aspx?VP3=SearchResult&STID=2S5RYDZTF1IF&PN=1>> [Consulta: 14 novembre 2014].



Exercici 2

[8 punts en total]

Observeu atentament la imatge següent:

IMATGE 3. Ralph Goings (1928-). *Laundry Interior*, 1974. Aquarella, 24,13 × 35,56 cm.
A: Galeria Louis K. Meisel [en línia]. <<http://www.meisलगallery.com/LKMG/artist/works/detail.php?wid=381&aid=19>> [Consulta: 16 novembre 2014].



Les portes, les obertures, les finestres i les vidrieres connecten els espais interiors amb els espais exteriors i a l'inrevés.

Dibuixeu un espai exterior urbà vist des d'un espai interior. Podeu completar l'escena amb els objectes que considereu oportuns, però no hi podeu incloure figures humanes.

Per fer-ho, seguiu el guió de treball següent:

- 2.1. Feu amb llapis dos esbossos preparatoris, utilitzant per a cadascun una pàgina del quadern de respostes, d'acord amb les indicacions següents:
 - Un esbós general per a estudiar la composició del dibuix.
[1 punt]
 - Un esbós per a estudiar l'espai exterior.
[1 punt]
- 2.2. Trieu UNA de les dues opcions següents i desenvolueu la proposta triada en un paper de 50 × 70 cm que podeu col·locar en posició vertical o horitzontal.
[6 punts]
 - Opció A.** Feu el dibuix utilitzant una tècnica seca monocroma.
 - Opció B.** Feu el dibuix utilitzant una tècnica seca cromàtica.

Tingueu en compte les observacions següents:

- Es valorarà la capacitat de relacionar els dos espais del dibuix (l'interior i l'exterior), així com la capacitat de donar sensació de profunditat.
- Es valorarà la creativitat, la imaginació i la versemblança de la representació.
- Tingueu cura de la lluminositat i l'ambientació de l'escena representada.
- Tingueu cura de les proporcions dels elements que apareguin en la composició.
- Les imatges 1, 2 i 3 poden servir per a suggerir i mostrar diverses maneres de representar la relació de l'espai interior amb l'espai exterior, però heu de tenir present que no es poden copiar directament els elements d'aquestes imatges.
- La representació ha de ser realista i ha de conservar la lògica de la perspectiva cònica.
- Adeqüeu el vostre treball de creació al temps de què disposeu.



Institut
d'Estudis
Catalans



Proves d'accés a la universitat

Convocatòria 2015

Dibuix artístic

Sèrie 4

Escolliu UNA de les dues opcions (A o B) de l'exercici 1. En l'exercici 2, resoleu el primer apartat i trieu UNA de les dues opcions (A o B) del segon apartat.

Representació gràfica d'elements de l'entorn natural i urbà

Exercici 1

[2 punts]

Observeu les imatges 1 i 2 i responeu breument a UNA de les dues opcions següents. Escriviu deu línies com a màxim.

Opció A

Feu una anàlisi dels valors semàntics de la imatge 1.

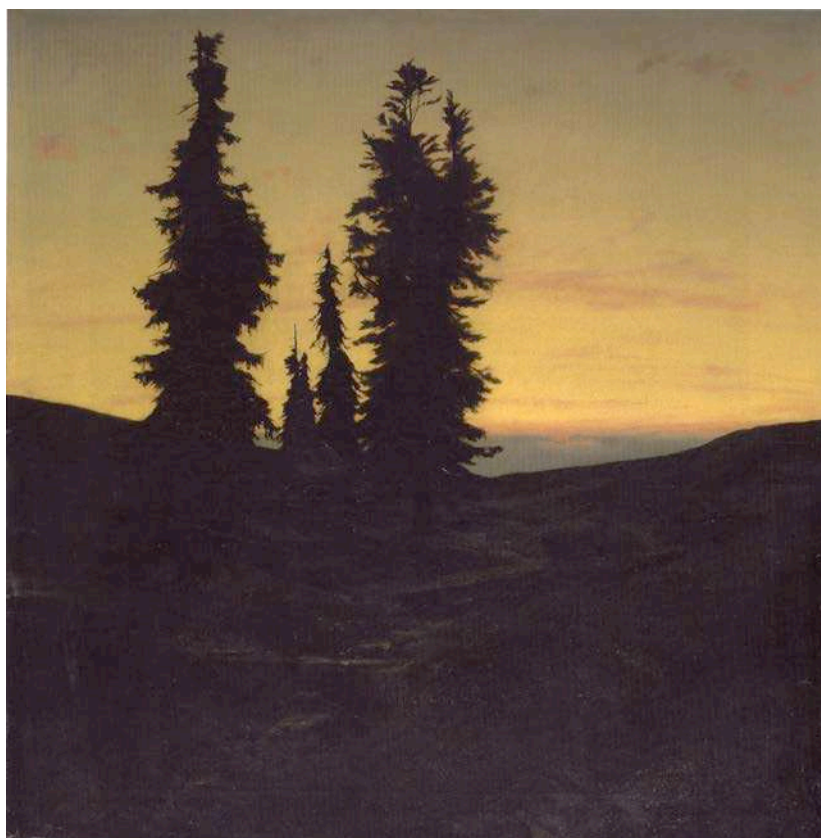
Opció B

Feu una anàlisi cromàtica i lumínica de la imatge 2.

IMATGE 1. Jordi Morell (1975-). *Ludwigshafen #1*, 2014 (detall). Fotografia, 80 × 100 cm. Col·lecció de l'artista. (Obra inclosa en l'exposició «Corrent continu. Lectures de paisatges», presentada al Bòlit, Centre d'Art Contemporani de Girona, l'any 2014.) (Imatge cedida per l'artista.)



IMATGE 2. Arnold Böcklin (1827-1901). *Wettertannen*, 1849. Oli sobre tela, 76,8 × 74,6 cm. Museu d'Art de Basilea. Llegat de Clara Böcklin, 1923. (Obra presentada en l'exposició «Davant l'horitzó» a la Fundació Joan Miró de Barcelona de l'octubre del 2013 al febrer del 2014.)



Exercici 2

[8 punts en total]

Observeu atentament la imatge següent:

IMATGE 3. Helene Schmitz (1960-). *The Forest*, 2011. C-print, 70 × 90 cm.

A: *Helene Schmitz* [en línia]. <<http://www.helenschmitz.se/the-rolander-project>> [Consulta: 27 novembre 2014].



Inspirant-vos en la imatge 3, dibuixeu un paisatge imaginari en què apareguin elements propis de l'espai urbà (edificis, carreteres o vehicles, entre altres) integrats en un entorn plenament natural i salvatge.

Per fer-ho, seguiu el guió de treball següent:

- 2.1. Feu amb llapis dos esbossos preparatoris, utilitzant per a cadascun una pàgina del quadern de respostes, d'acord amb les indicacions següents:
 - Un esbós general per a estudiar la composició del dibuix.
[1 punt]
 - Un esbós de detall d'un dels elements que apareguin en l'escena.
[1 punt]
- 2.2. Trieu UNA de les dues opcions següents i desenvolueu la proposta triada en un paper de 50 × 70 cm que podeu col·locar en posició vertical o horitzontal.
[6 punts]
 - Opció A.** Feu el dibuix utilitzant una tècnica seca monocroma.
 - Opció B.** Feu el dibuix utilitzant una tècnica seca cromàtica.

Tingueu en compte les observacions següents:

- Les imatges 1, 2 i 3 poden servir per a suggerir i mostrar diverses maneres de representar l'escena, però heu de tenir present que no es poden copiar directament els elements d'aquestes imatges.
- Poseu una atenció especial a integrar i relacionar els elements urbans amb els elements naturals.
- Es valorarà la creativitat i la imaginació de la representació, així com la capacitat de relacionar les figures amb el fons i la versemblança de la representació.
- Tingueu cura de mantenir les proporcions adequades entre els elements que apareguin en la composició.
- Adeqüeu el vostre treball de creació al temps de què disposeu.



Institut
d'Estudis
Catalans