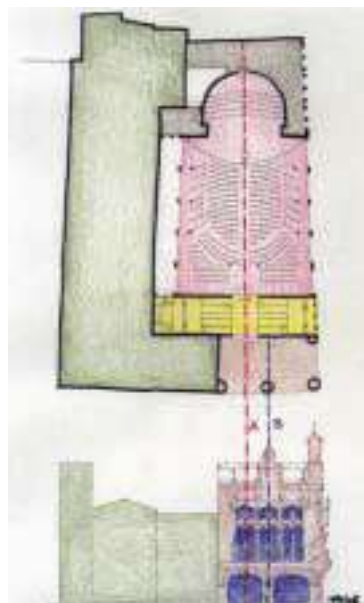


OPCIÓ A

Exercici 1

1. Resumiu o esquematitzeu el procediment que seguïu per comentar una obra arquitectònica. [1 punt]
2. Apliqueu aquest esquema de comentari a l'obra *Palau de la Música Catalana*, de Lluís Domènech i Montaner. [4 punts]

Obra 1: *Palau de la Música Catalana*, de Lluís Domènech i Montaner.



Exercici 2

Trieu una de les tres obres que hi ha a continuació i responeu a les qüestions que es proposen.

—Si trieu una obra arquitectònica:

- Situeu l'obra triada en el temps i relacioneu-la breument amb el seu context històric. [1 punt]
- Digueu a quin estil pertany l'obra que heu triat i descriviu els elements més importants d'aquest estil. Comenteu-ne l'estructura i els espais. Utilitzeu els aspectes visibles de l'obra per basar la vostra descripció. [2,5 punts]
- Resumiu el significat i la funció de l'obra escollida. [1,5 punts]

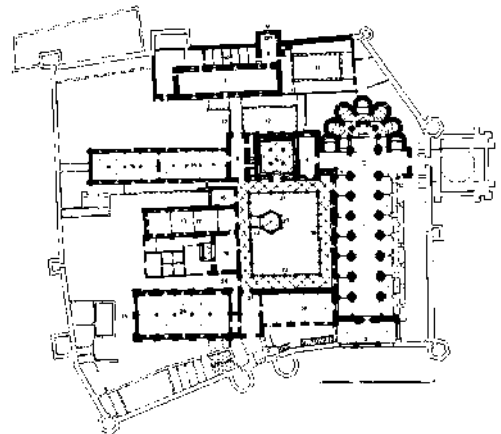
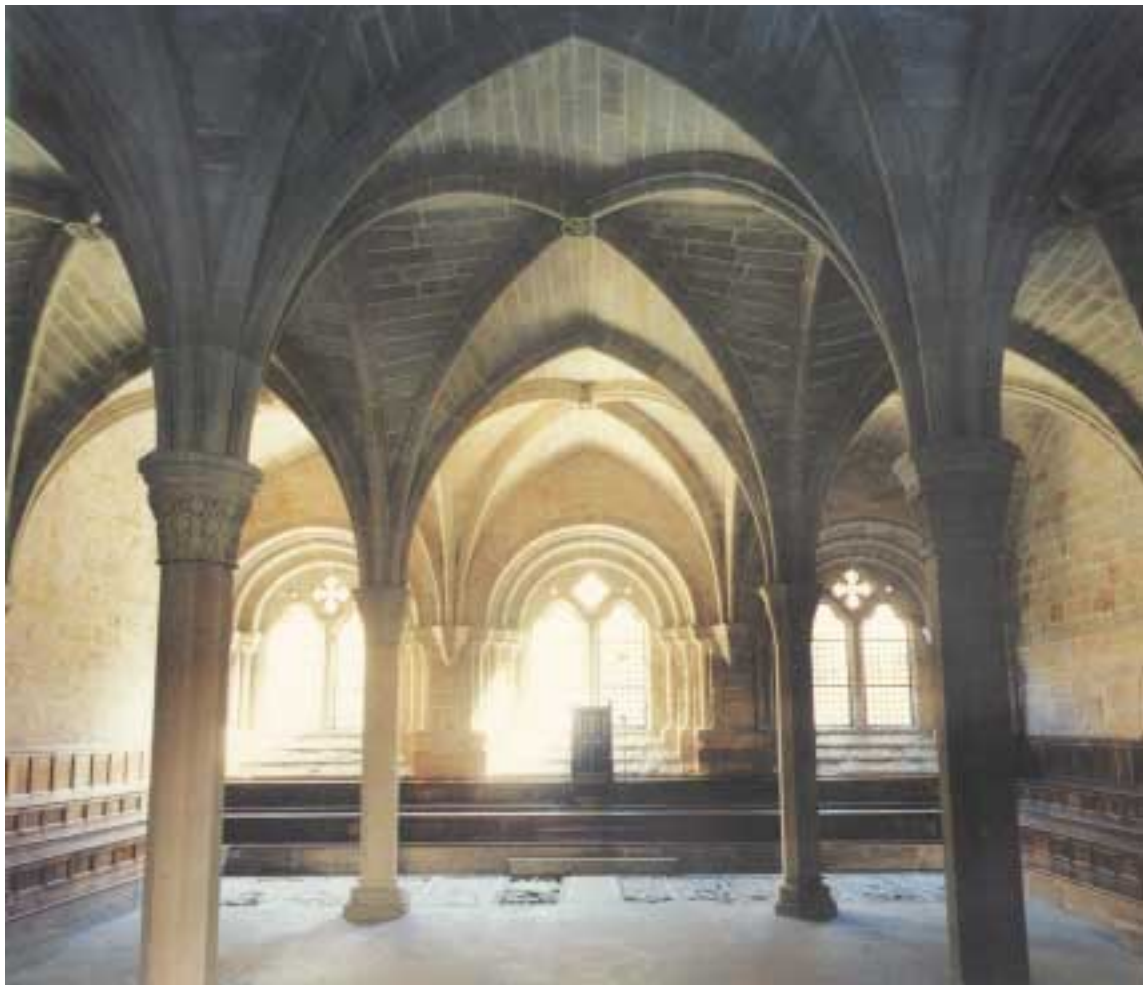
—Si trieu una obra de l'art de la imatge:

- Situeu l'obra triada en el temps i relacioneu-la breument amb el seu context històric. [1 punt]
- Digueu a quin estil pertany l'obra que heu triat i descriviu els elements més importants d'aquest estil. Utilitzeu els aspectes visibles de l'obra per basar la vostra descripció. [2 punts]
- Identifiqueu i comenteu la iconografia de l'obra que heu triat i resumiu-ne el significat i la funció. [2 punts]

Obra 2: *Pintura de la tomba de les lleones.*



Obra 3: *Monestir de Poblet.*



Obra 4: *Crist jacent*, de G. Fernández.



OPCIÓ B

Exercici 1

1. Resumiu o esquematitzeu el procediment que seguïu per comentar una obra pictòrica. [1 punt]
2. Apliqueu aquest esquema de comentari a l'obra *Els jugadors de cartes*, de P. Cézanne. [4 punts]

Obra 1: *Els jugadors de cartes*, de P. Cézanne.



Exercici 2

Trieu una de les tres obres que hi ha a continuació i responeu a les qüestions que es proposen.

—Si trieu una obra arquitectònica:

- Situeu l'obra triada en el temps i relacioneu-la breument amb el seu context històric. [1 punt]
- Digueu a quin estil pertany l'obra que heu triat i descriuiu els elements més importants d'aquest estil. Comenteu-ne l'estructura i els espais. Utilitzeu els aspectes visibles de l'obra per basar la vostra descripció. [2,5 punts]
- Resumiu el significat i la funció de l'obra escollida. [1,5 punts]

—Si trieu una obra de l'art de la imatge:

- Situeu l'obra triada en el temps i relacioneu-la breument amb el seu context històric. [1 punt]
- Digueu a quin estil pertany l'obra que heu triat i descriuiu els elements més importants d'aquest estil. Utilitzeu els aspectes visibles de l'obra per basar la vostra descripció. [2 punts]
- Identifiqueu i comenteu la iconografia de l'obra que heu triat i resumiu-ne el significat i la funció. [2 punts]

Obra 2: *Kuros d'Anàvissos.*



Obra 3: *Sant Jordi*, de Bernat Martorell.



Obra 4: *El Escorial*, de Juan de Herrera.



OPCIÓ A

Exercici 1

1. Resumiu o esquematitzeu el procediment que seguïu per comentar una obra escultòrica. [1 punt]
2. Apliqueu aquest esquema de comentari a l'obra *Els primers freds*, de Miquel Blay. [4 punts]

Obra 1: *Els primers freds*, de Miquel Blay.



Exercici 2

Trieu una de les tres obres que hi ha a continuació i responeu a les qüestions que es proposen.

—Si trieu una obra arquitectònica:

- Situeu l'obra triada en el temps i relacioneu-la breument amb el seu context històric. [1 punt]
- Digueu a quin estil pertany l'obra que heu triat i descriviu els elements més importants d'aquest estil. Comenteu-ne l'estructura i els espais. Utilitzeu els aspectes visibles de l'obra per basar la vostra descripció. [2,5 punts]
- Resumiu el significat i la funció de l'obra escollida. [1,5 punts]

—Si trieu una obra de l'art de la imatge:

- Situeu l'obra triada en el temps i relacioneu-la breument amb el seu context històric. [1 punt]
- Digueu a quin estil pertany l'obra que heu triat i descriviu els elements més importants d'aquest estil. Utilitzeu els aspectes visibles de l'obra per basar la vostra descripció. [2 punts]
- Identifiqueu i comenteu la iconografia de l'obra que heu triat i resumiu-ne el significat i la funció. [2 punts]

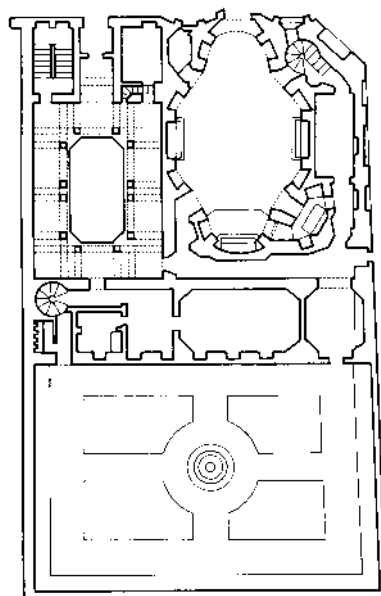
Obra 2: *August de Prima Porta*.



Obra 3: *Matrimoni Arnolfini*, de J. Van Eyck.



Obra 4: *San Carlo alle quattro fontane*, de Borromini.



OPCIÓ B

Exercici 1

1. Resumiu o esquematitzeu el procediment que seguïu per comentar una obra pictòrica.
[1 punt]
2. Apliqueu aquest esquema de comentari a l'obra *Gernika*, de P. Picasso. [4 punts]

Obra 1: *Gernika*, de P. Picasso.



Exercici 2

Trieu una de les tres obres que hi ha a continuació i responeu a les qüestions que es proposen.

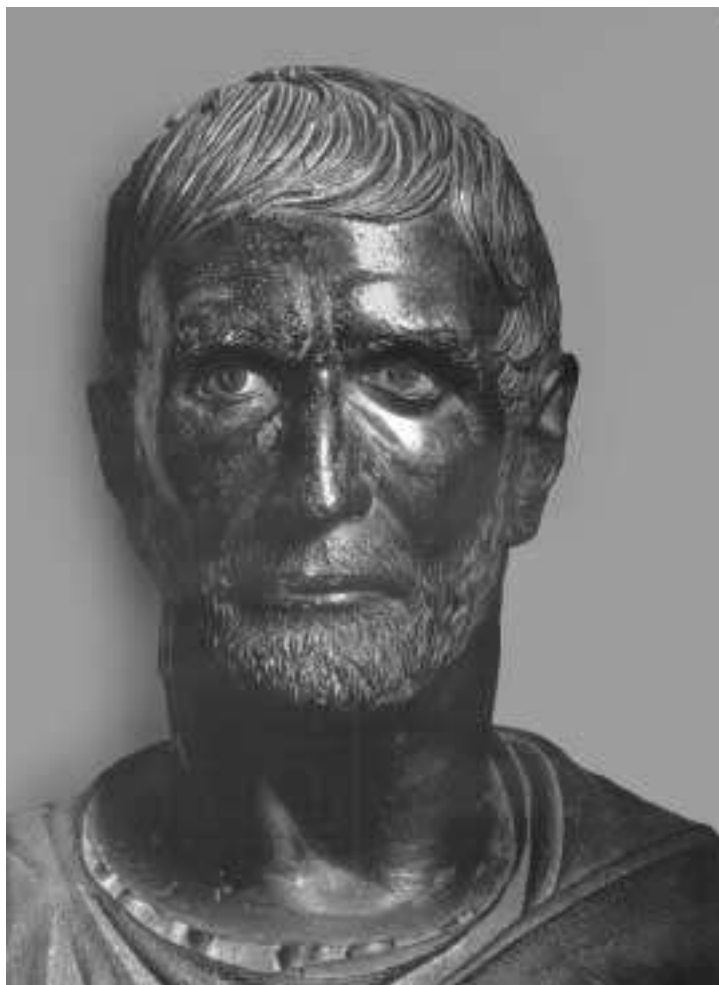
—Si trieu una obra arquitectònica:

- a) Situeu l'obra triada en el temps i relacioneu-la breument amb el seu context històric. [1 punt]
- b) Digueu a quin estil pertany l'obra que heu triat i descriviu els elements més importants d'aquest estil. Comenteu-ne l'estructura i els espais. Utilitzeu els aspectes visibles de l'obra per basar la vostra descripció. [2,5 punts]
- c) Resumiu el significat i la funció de l'obra escollida. [1,5 punts]

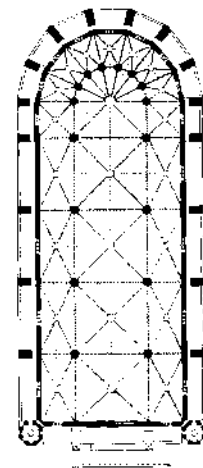
—Si trieu una obra de l'art de la imatge:

- a) Situeu l'obra triada en el temps i relacioneu-la breument amb el seu context històric. [1 punt]
- b) Digueu a quin estil pertany l'obra que heu triat i descriviu els elements més importants d'aquest estil. Utilitzeu els aspectes visibles de l'obra per basar la vostra descripció. [2 punts]
- c) Identifiqueu i comenteu la iconografia de l'obra que heu triat i resumiu-ne el significat i la funció. [2 punts]

Obra 2: *Retrat de Lucius Iunius Brutus.*



Obra 3: *Santa Maria del Mar.*



Obra 4: *Vista de Delft*, de Vermeer.

