



Proves d'accés a la Universitat. Curs 2007-2008

Història de l'art

Sèrie 2

Escolliu UNA de les dues opcions (A o B).

OPCIÓ A

Exercici 1

1. Resumiu o esquematitzeu el procediment que s'ha de seguir per a comentar una obra pictòrica.
[1 punt]
2. Apliqueu aquest esquema de comentari a l'obra *Interior holandès I*, de Joan Miró.
[4 punts]

OBRA 1. *Interior holandès I*, de Joan Miró.



Exercici 2

Trieu UNA de les tres obres que hi ha a continuació i responeu a les qüestions següents:

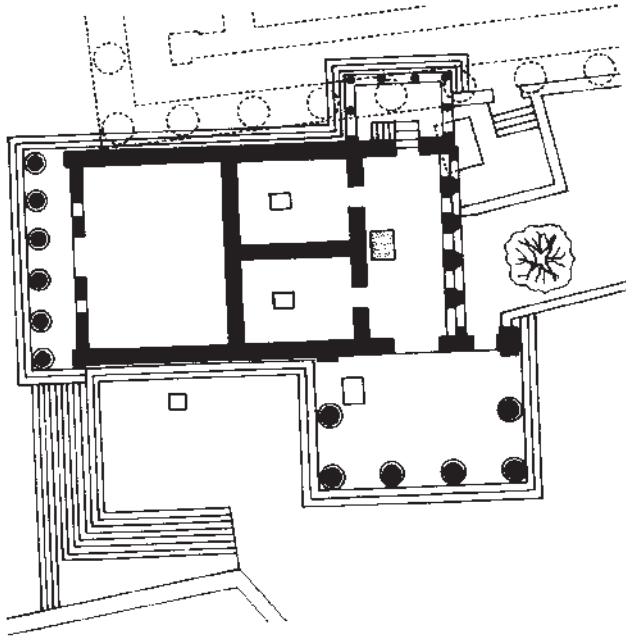
Si trieu una obra arquitectònica:

- a)** Situeu l'obra triada en el temps i relacioneu-la breument amb el seu context històric.
[1 punt]
- b)** Digueu a quin estil pertany l'obra que heu triat i descriuiu els elements més importants d'aquest estil. Comenteu-ne l'estructura i els espais. Utilitzeu els aspectes visibles de l'obra per a donar suport a la vostra descripció.
[2,5 punts]
- c)** Resumiu el significat i la funció de l'obra triada.
[1,5 punts]

Si trieu una obra de l'art de la imatge:

- a)** Situeu l'obra triada en el temps i relacioneu-la breument amb el seu context històric.
[1 punt]
- b)** Digueu a quin estil pertany l'obra que heu triat i descriuiu els elements més importants d'aquest estil. Utilitzeu els aspectes visibles de l'obra per a donar suport a la vostra descripció.
[2 punts]
- c)** Identifiqueu i comenteu la iconografia de l'obra que heu triat i resumiu-ne el significat i la funció.
[2 punts]

OBRA 2. *Erectèon*, de Mnèsicles o Fílacles.



OBRA 3. *La resurrecció de Llätzer*, de Giotto.



OBRA 4. *David*, de Donatello.

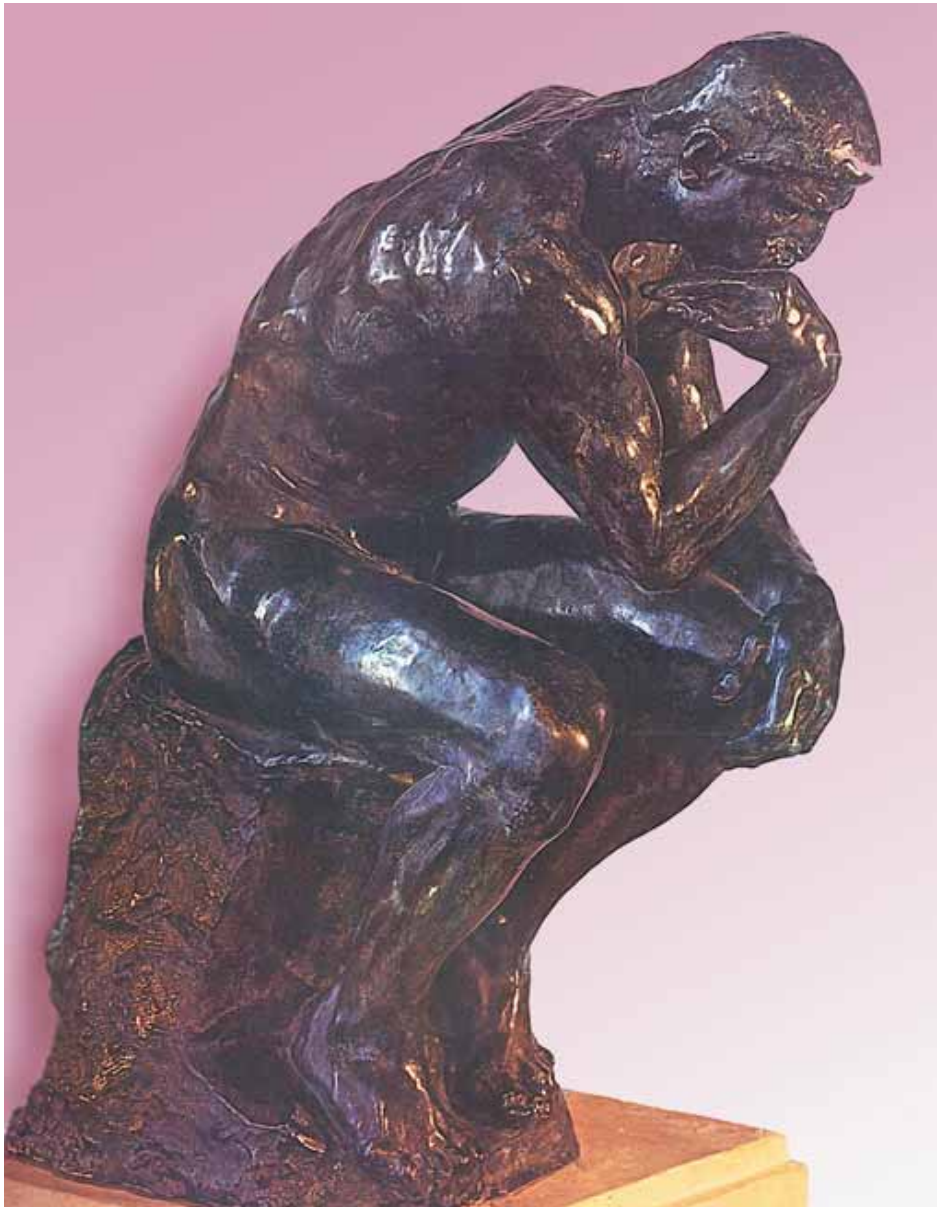


OPCIÓ B

Exercici 1

1. Resumiu o esquematitzeu el procediment que s'ha de seguir per a comentar una obra escultòrica.
[1 punt]
2. Apliqueu aquest esquema de comentari a l'obra *El pensador*, de François-Auguste Rodin.
[4 punts]

OBRA 1. *El pensador*, de François-Auguste Rodin.



Exercici 2

Trieu UNA de les tres obres que hi ha a continuació i responeu a les qüestions següents:

Si trieu una obra arquitectònica:

a) Situeu l'obra triada en el temps i relacioneu-la breument amb el seu context històric.

[1 punt]

b) Digueu a quin estil pertany l'obra que heu triat i descriuiu els elements més importants d'aquest estil. Comenteu-ne l'estructura i els espais. Utilitzeu els aspectes visibles de l'obra per a donar suport a la vostra descripció.

[2,5 punts]

c) Resumiu el significat i la funció de l'obra triada.

[1,5 punts]

Si trieu una obra de l'art de la imatge:

a) Situeu l'obra triada en el temps i relacioneu-la breument amb el seu context històric.

[1 punt]

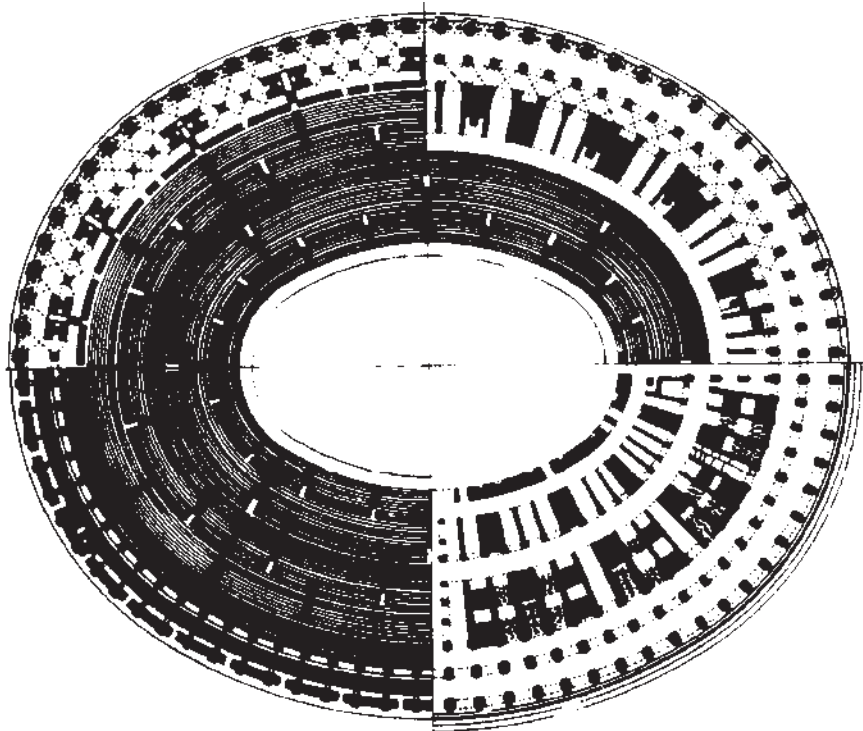
b) Digueu a quin estil pertany l'obra que heu triat i descriuiu els elements més importants d'aquest estil. Utilitzeu els aspectes visibles de l'obra per a donar suport a la vostra descripció.

[2 punts]

c) Identifiqueu i comenteu la iconografia de l'obra que heu triat i resumiu-ne el significat i la funció.

[2 punts]

OBRA 2. *Colosseo* (Roma).



OBRA 3. *Marededéu de Veciana.*



OBRA 4. *Judit i Holofernes*, d'Artemisia Gentilleschi.





L'Institut d'Estudis Catalans ha tingut cura de la correcció lingüística i de l'edició d'aquesta prova d'accés



Proves d'accés a la Universitat. Curs 2007-2008

Història de l'art

Sèrie 5

Escolliu UNA de les dues opcions (A o B).

OPCIÓ A

Exercici 1

1. Resumiu o esquematitzeu el procediment que s'ha de seguir per a comentar una obra pictòrica.
[1 punt]
2. Apliqueu aquest esquema de comentari a l'obra *El dinar campestre*, d'Édouard Manet.
[4 punts]

OBRA 1. *El dinar campestre*, d'Édouard Manet.



Exercici 2

Trieu UNA de les tres obres que hi ha a continuació i responeu a les qüestions següents:

Si trieu una obra arquitectònica:

- a)** Situeu l'obra triada en el temps i relacioneu-la breument amb el seu context històric.
[1 punt]
- b)** Digueu a quin estil pertany l'obra que heu triat i descriuiu els elements més importants d'aquest estil. Comenteu-ne l'estructura i els espais. Utilitzeu els aspectes visibles de l'obra per a donar suport a la vostra descripció.
[2,5 punts]
- c)** Resumiu el significat i la funció de l'obra triada.
[1,5 punts]

Si trieu una obra de l'art de la imatge:

- a)** Situeu l'obra triada en el temps i relacioneu-la breument amb el seu context històric.
[1 punt]
- b)** Digueu a quin estil pertany l'obra que heu triat i descriuiu els elements més importants d'aquest estil. Utilitzeu els aspectes visibles de l'obra per a donar suport a la vostra descripció.
[2 punts]
- c)** Identifiqueu i comenteu la iconografia de l'obra que heu triat i resumiu-ne el significat i la funció.
[2 punts]

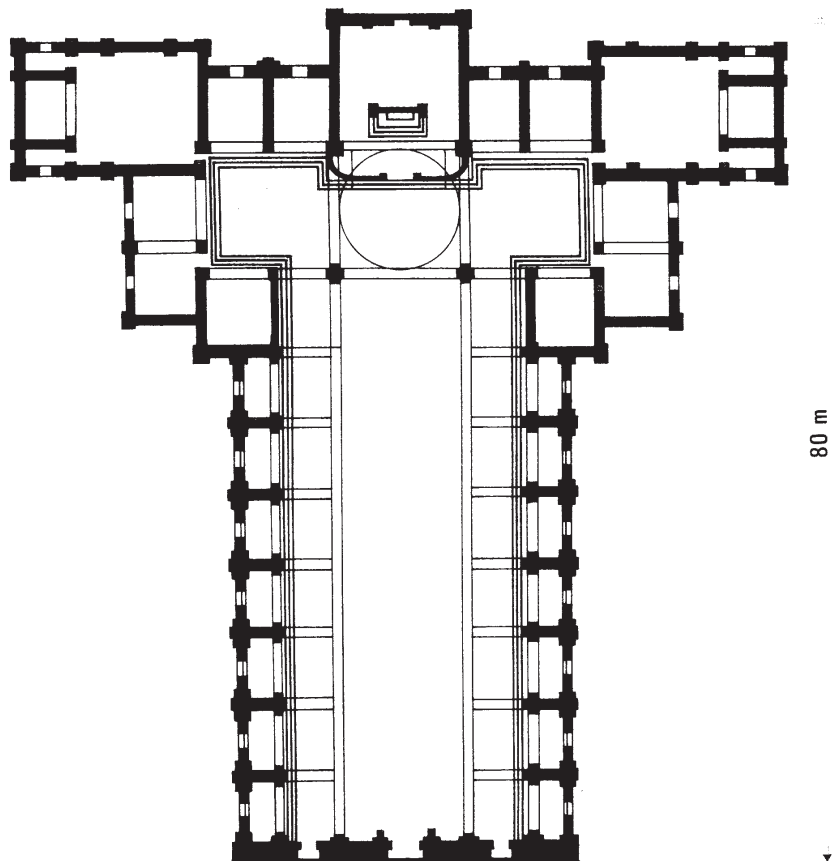
OBRA 2. Estàtua A dels *Guerrers de Riace*, vista per davant i per darrere.



OBRA 3. *Retaule de l'Esperit Sant*, de Pere Serra.



OBRA 4. *Basílica de San Lorenzo*, de Filippo Brunelleschi.



OPCIÓ B

Exercici 1

1. Resumiu o esquematitzeu el procediment que s'ha de seguir per a comentar una obra escultòrica.
[1 punt]
2. Apliqueu aquest esquema de comentari a l'obra *Elogi de l'aigua*, d'Eduardo Chillida.
[4 punts]

OBRA 1. *Elogi de l'aigua*, d'Eduardo Chillida.



Exercici 2

Trieu UNA de les tres obres que hi ha a continuació i responeu a les qüestions següents:

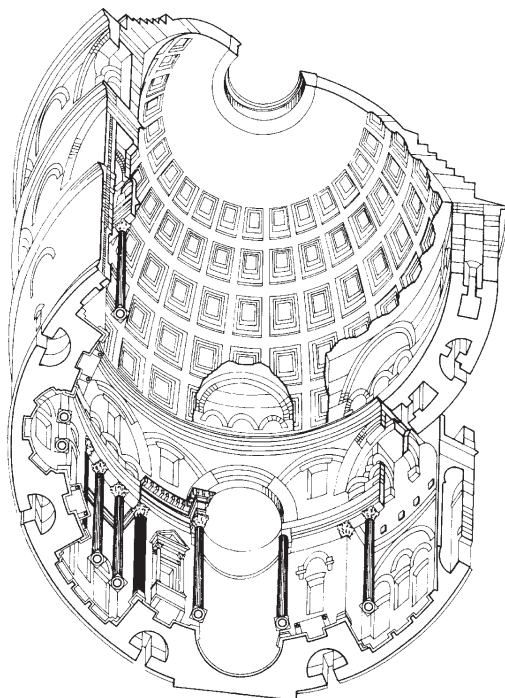
Si trieu una obra arquitectònica:

- a)** Situeu l'obra triada en el temps i relacioneu-la breument amb el seu context històric.
[1 punt]
- b)** Digueu a quin estil pertany l'obra que heu triat i descriuiu els elements més importants d'aquest estil. Comenteu-ne l'estructura i els espais. Utilitzeu els aspectes visibles de l'obra per a donar suport a la vostra descripció.
[2,5 punts]
- c)** Resumiu el significat i la funció de l'obra triada.
[1,5 punts]

Si trieu una obra de l'art de la imatge:

- a)** Situeu l'obra triada en el temps i relacioneu-la breument amb el seu context històric.
[1 punt]
- b)** Digueu a quin estil pertany l'obra que heu triat i descriuiu els elements més importants d'aquest estil. Utilitzeu els aspectes visibles de l'obra per a donar suport a la vostra descripció.
[2 punts]
- c)** Identifiqueu i comenteu la iconografia de l'obra que heu triat i resumiu-ne el significat i la funció.
[2 punts]

OBRA 2. *Panteó d'Agripa (Roma).*



OBRA 3. *Frontal de l'altar d'Avià.*



OBRA 4. *Magdalena penitent*, de Pedro de Mena.





L'Institut d'Estudis Catalans ha tingut cura de la correcció lingüística i de l'edició d'aquesta prova d'accés