

Proves d'accés a la universitat

Convocatòria 2015

Història de l'art

Sèrie 5

Aquesta prova consta de dos exercicis. En l'exercici 1, heu d'escollir UNA de les dues opcions (A o B) i respondre a les qüestions que s'hi plantegen. En l'exercici 2, heu d'escollir UNA de les tres obres (1, 2 o 3) i respondre a les qüestions corresponents.

Exercici 1

[5 punts en total]

OPCIÓ A

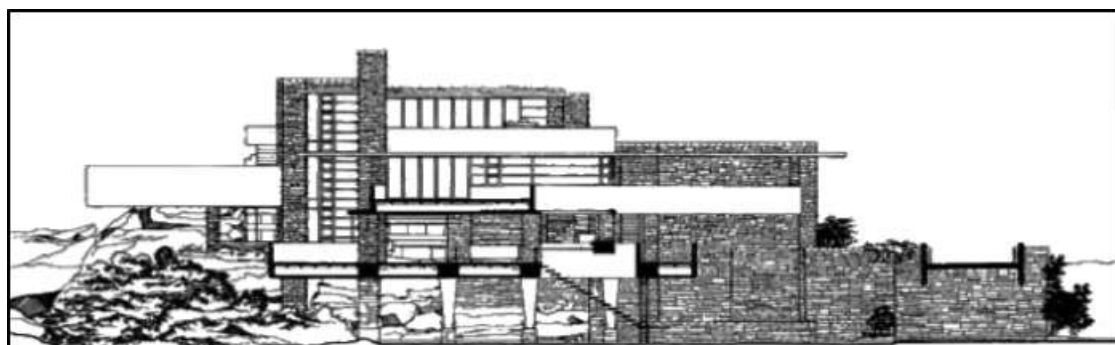
1. Resumiu o esquematitzeu el procediment que s'ha de seguir per a comentar una obra pictòrica. [1 punt]
2. Apliqueu aquest esquema de comentari a l'obra *Els afusellaments del 3 de maig*, de Francisco de Goya. [4 punts]



Els afusellaments del 3 de maig, de Francisco de Goya

OPCIÓ B

1. Resumiu o esquematitzeu el procediment que s'ha de seguir per a comentar una obra arquitectònica.
[1 punt]
2. Apliqueu aquest esquema de comentari a l'obra Casa Kaufmann (Casa de la Cascada), de Frank Lloyd Wright.
[4 punts]



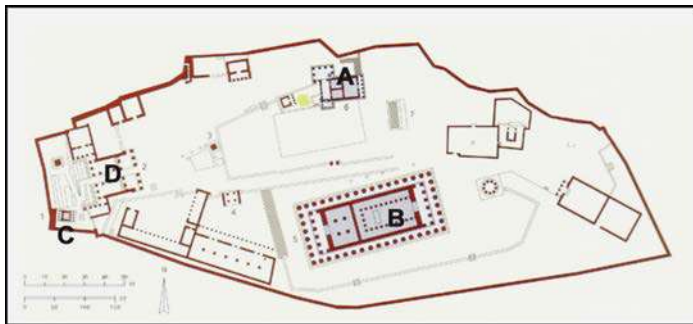
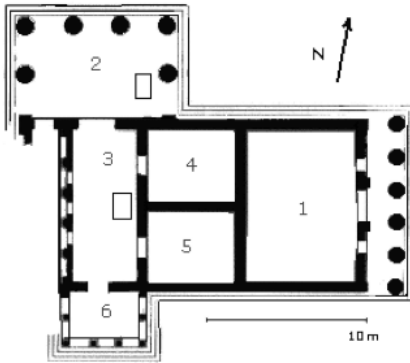
Casa Kaufmann (Casa de la Cascada), de Frank Lloyd Wright

Exercici 2

Trieu UNA de les tres obres que hi ha a continuació (obra 1: Erectèon; obra 2: Portalada del monestir de Santa Maria de Ripoll; obra 3: *Les tres Gràcies*, de Peter Paulus Rubens) i responeu a les qüestions corresponents.

[5 punts: 1 punt per cada apartat]

OBRA 1. Erectèon (Atenes).



Acròpolis d'Atenes



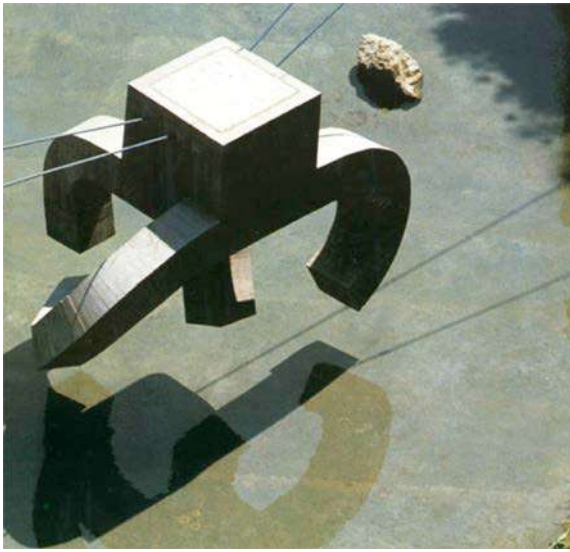
- Situeu l'obra en el context cronològic, històric i cultural corresponent.
- Digueu a quin estil pertany l'obra i enumereu quatre característiques formals o conceptuals de l'escultura d'estil grec clàssic.
- Observeu atentament les imatges i contesteu les quatre preguntes següents:
 - A quin ordre arquitectònic pertanyen els pòrtics nord i oest?
 - Com s'anomenen els sis elements de suport del pòrtic sud?
 - A quins espais corresponen els números de la planta de l'Erechèon?
 - En el conjunt de l'Acròpolis, quina lletra indica la situació de l'Erechèon?
- Contesteu les quatre qüestions següents:
 - Per què aquest temple s'anomena *Erechèon*?
 - A qui estava dedicat?
 - Expliqueu la història de la seva gènesi.
 - Quina funció tenia?
- Indiqueu el nom de les quatre obres reproduïdes a la pàgina següent i digueu a quin estil pertanyen.



A



B

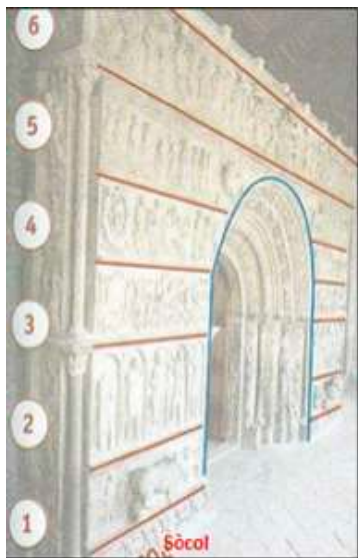


C



D

OBRA 2. Portalada del monestir de Santa Maria de Ripoll.



- a)** Situeu l'obra en el context cronològic, històric i cultural corresponent.
- b)** Digueu a quin estil pertany l'obra i enumereu quatre característiques formals o conceptuals de la pintura d'aquest estil.
- c)** Expliqueu cinc característiques formals, estructurals o materials d'aquesta obra.
- d)** Contesteu les quatre qüestions següents:
 - 1) En quin text s'inspira el programa iconogràfic d'aquesta portalada?
 - 2) Quina temàtica hi ha representada en les arquivoltes?
 - 3) Què hi ha representat en el fris superior senyalat en la imatge amb el número 6?
 - 4) Expliqueu la iconografia d'un dels altres frisos (1, 2, 3, 4 o 5) o del sòcol.
- e)** Digueu quins símbols identifiquen els evangelistes Mateu, Marc, Lluc i Joan.

OBRA 3. *Les tres Gràcies*, de Peter Paulus Rubens.



- a) Situeu l'obra en el context cronològic, històric i cultural corresponent.
- b) Digueu a quin estil pertany l'obra i enumereu quatre característiques formals o conceptuals de l'escultura d'aquest estil.
- c) Expliqueu cinc característiques formals, compositives o tècniques d'aquesta obra.
- d) Expliqueu el tema, el significat i la funció de l'obra.
- e) Definiu QUATRE d'aquests cinc termes: columna salomònica, *horror vacui*, volta d'aresta, dovella, tondo.



Institut
d'Estudis
Catalans

L'Institut d'Estudis Catalans ha tingut cura de la correcció lingüística i de l'edició d'aquesta prova d'accés