

# Proves d'accés a la universitat

Convocatòria 2016

## Història de l'art

### Sèrie 3

#### Opció d'examen

(Marqueu el quadre de l'opció triada)

**OPCIÓ A**



**OPCIÓ B**



Qualificació		
Exercici 1	1	
	2	
Exercici 2	a	
	b	
	c	
	d	
	e	
Suma de notes parcials		
Qualificació final		

Etiqueta identificadora de l'alumne/a

Etiqueta de qualificació

Ubicació del tribunal .....

Número del tribunal .....

---

Aquesta prova consta de dos exercicis. En l'exercici 1, heu d'escollir UNA de les dues opcions (A o B) i respondre a les qüestions que s'hi plantegen. En l'exercici 2, heu d'escollir UNA de les tres obres (1, 2 o 3) i respondre a les qüestions corresponents.

---

### Exercici 1

[5 punts en total]

#### OPCIÓ A

1. Resumiu o esquematitzeu el procediment que s'ha de seguir per a comentar una obra pictòrica. (Responeu a aquesta qüestió a la pàgina 4 del quadern.)  
[1 punt]
2. Apliqueu aquest esquema de comentari a l'obra *El dinar campestre*, d'Édouard Manet.  
(Per a respondre a aquesta qüestió, disposeu de les pàgines 5, 6, 7 i 8 del quadern.)  
[4 punts]



*El dinar campestre*, d'Édouard Manet

## OPCIÓ B

1. Resumiu o esquematitzeu el procediment que s'ha de seguir per a comentar una obra escultòrica. (Responeu a aquesta qüestió a la pàgina 4 del quadern.)  
[1 punt]
2. Apliqueu aquest esquema de comentari a l'obra *El profeta*, de Pau Gargallo. (Per a respondre a aquesta qüestió, disposeu de les pàgines 5, 6, 7 i 8 del quadern.)  
[4 punts]



*El profeta*, de Pau Gargallo

1. Resumiu o esquematitzeu el procediment que s'ha de seguir per a comentar una obra pictòrica (si heu triat l'opció A) o escultòrica (si heu triat l'opció B).

[1 punt]

2. Apliqueu l'esquema de comentari de la pregunta anterior a *El dinar campestre*, d'Édouard Manet (si heu triat l'opció A), o a *El profeta*, de Pau Gargallo (si heu triat l'opció B).  
[4 punts]







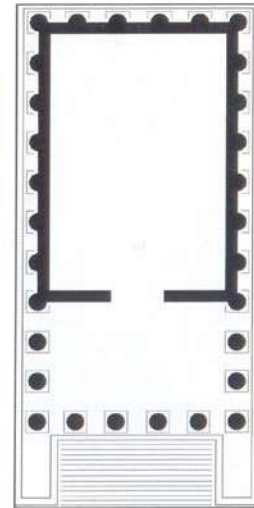


## Exercici 2

Trieu UNA de les tres obres que hi ha a continuació (obra 1: Maison Carrée; obra 2: *Mare de Déu dels consellers*, de Lluís Dalmau; obra 3: San Carlo alle Quattro Fontane, de Francesco Borromini) i responeu a les qüestions corresponents.

[5 punts: 1 punt per cada apartat]

### OBRA 1. Maison Carrée (Nimes).



a) Situeu l'obra en el context cronològic, històric i cultural corresponent.

*b)* Digueu a quin estil pertany l'obra i enumereu quatre característiques formals o conceptuals de l'escultura d'aquest estil.

**c)** Indiqueu quin tipus de temple és la Maison Carrée, a quin ordre arquitectònic pertany i quin tipus de coberta presenta, i enumereu els espais que componen aquesta obra.

**d)** Expliqueu el significat i la funció d'aquesta obra.

**e)** Enumereu cinc tipologies arquitectòniques de l'època grega.

**OBRA 2.** *Mare de Déu dels consellers*, de Lluís Dalmau.



*a)* Situeu l'obra en el context cronològic, històric i cultural corresponent.

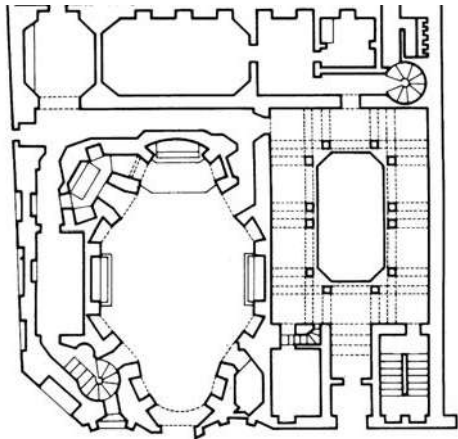
**b)** Digueu a quin estil pertany l'obra i enumereu quatre característiques formals o conceptuals de l'escultura d'aquest estil.

**c)** Expliqueu cinc característiques formals, compositives o tècniques de la *Mare de Déu dels consellers*.

*d)* Expliqueu el tema, el significat i la funció d'aquesta obra.

*e)* Definiu QUATRE d'aquests cinc termes: transsepte, políptic, rosassa, *Maiestas Domini*, mainell.

**OBRA 3.** San Carlo alle Quattro Fontane, de Francesco Borromini.



*a)* Situeu l'obra en el context cronològic, històric i cultural corresponent.

*b)* Digueu a quin estil pertany l'obra i enumereu quatre característiques formals o conceptuals de l'escultura d'aquest estil.



c) Responen a les quatre qüestions següents:

1) Quin tipus de planta té aquesta església?

2) Describiu-ne la façana.

3) Describiu-ne el claustre.

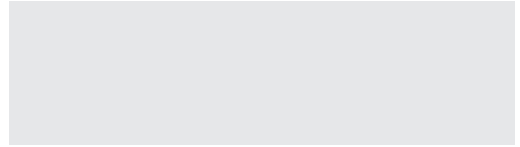
4) Com és la coberta de l'església?

**d)** Expliqueu el significat i la funció d'aquesta obra.

e) Enumereu cinc obres pictòriques d'època moderna (segles xv-xviii) i esmenteu-ne els autors.

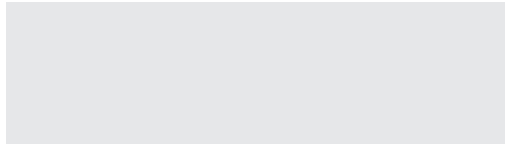


Etiqueta del corrector/a





Etiqueta identificadora de l'alumne/a



Institut  
d'Estudis  
Catalans



# Proves d'accés a la universitat

Convocatòria 2016

## Història de l'art

### Sèrie 5

#### Opció d'examen

(Marqueu el quadre de l'opció triada)

**OPCIÓ A**



**OPCIÓ B**



Qualificació		
Exercici 1	1	
	2	
Exercici 2	a	
	b	
	c	
	d	
	e	
Suma de notes parcials		
Qualificació final		

Etiqueta identificadora de l'alumne/a

Etiqueta de qualificació

Ubicació del tribunal .....

Número del tribunal .....

---

Aquesta prova consta de dos exercicis. En l'exercici 1, heu d'escollir UNA de les dues opcions (A o B) i respondre a les qüestions que s'hi plantegen. En l'exercici 2, heu d'escollir UNA de les tres obres (1, 2 o 3) i respondre a les qüestions corresponents.

---

### Exercici 1

[5 punts en total]

#### OPCIÓ A

1. Resumiu o esquematitzeu el procediment que s'ha de seguir per a comentar una obra pictòrica. (Responeu a aquesta qüestió a la pàgina 4 del quadern.)  
[1 punt]
2. Apliqueu aquest esquema de comentari a l'obra *La vicaria*, de Marià Fortuny. (Per a respondre a aquesta qüestió, disposeu de les pàgines 5, 6, 7 i 8 del quadern.)  
[4 punts]



*La vicaria*, de Marià Fortuny

## OPCIÓ B

1. Resumiu o esquematitzeu el procediment que s'ha de seguir per a comentar una obra escultòrica. (Responeu a aquesta qüestió a la pàgina 4 del quadern.)  
[1 punt]
2. Apliqueu aquest esquema de comentari a l'obra *Maman*, de Louise Bourgeois. (Per a respondre a aquesta qüestió, disposeu de les pàgines 5, 6, 7 i 8 del quadern.)  
[4 punts]



*Maman*, de Louise Bourgeois

1. Resumiu o esquematitzeu el procediment que s'ha de seguir per a comentar una obra pictòrica (si heu triat l'opció A) o escultòrica (si heu triat l'opció B).

[1 punt]



2. Apliqueu l'esquema de comentari de la pregunta anterior a *La vicaria*, de Marià Fortuny (si heu triat l'opció A), o a *Maman*, de Louise Bourgeois (si heu triat l'opció B).  
[4 punts]





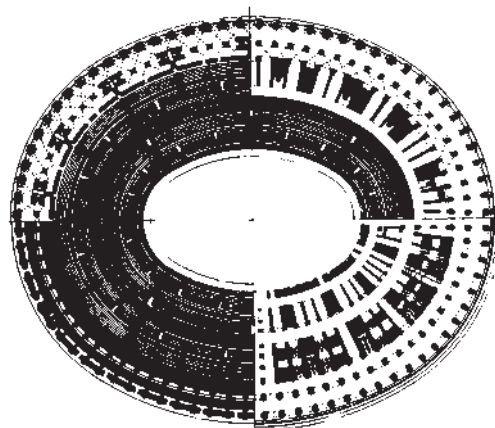


## Exercici 2

Trieu UNA de les tres obres que hi ha a continuació (obra 1: Colosseu; obra 2: *Maredeu de Veciana*; obra 3: *Allegoria de la pintura*, de Johannes Vermeer) i responeu a les qüestions corresponents.

[5 punts: 1 punt per cada apartat]

### OBRA 1. Colosseu (Roma).



Reconstrucció del Colosseu

a) Situeu l'obra en el context cronològic, històric i cultural corresponent.

**b)** Digueu a quin estil pertany l'obra i enumereu quatre característiques formals o conceptuals de l'escultura d'aquest estil.

**c)** Observeu atentament les imatges i contesteu les quatre preguntes següents:

1) Quin tipus de planta té el Colosseu?

2) Quin ordre arquitectònic es va fer servir en cada pis?

3) Quin tipus de cobertes tenen les galeries?

4) Quins materials es van utilitzar en la construcció del Colosseu?

*d)* Expliqueu el significat i la funció de l'obra.

*e)* Enumereu cinc tipologies arquitectòniques de l'època romana.

**OBRA 2.** *Marededéu de Veciana.*



*a)* Situeu l'obra en el context cronològic, històric i cultural corresponent.



**b)** Digueu a quin estil pertany l'obra i enumereu quatre característiques formals o conceptuals de la pintura d'aquest estil.

**c)** Expliqueu cinc característiques formals, estructurals o tècniques d'aquesta obra.

*d)* Expliqueu el tema, el significat i la funció de l'obra.

*e)* Definiu QUATRE d'aquests cinc termes: volta de canó, frontal, girola, puntillisme, trifori.

**OBRA 3.** *Allegoria de la pintura*, de Johannes Vermeer.



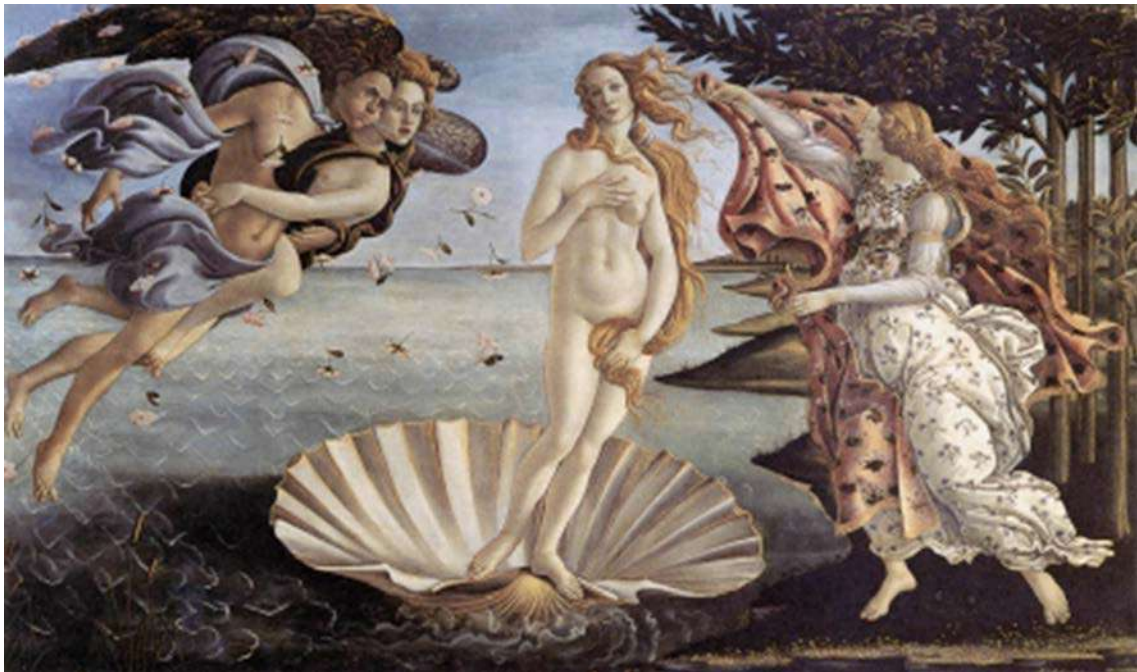
a) Situeu l'obra en el context cronològic, històric i cultural corresponent.

*b)* Digueu a quin estil pertany l'obra i enumereu quatre característiques formals o conceptuals de l'escultura d'aquest estil.

*c)* Expliqueu cinc característiques formals, compositives o tècniques d'aquesta obra.

d) Expliqueu el tema, el significat i la funció de l'obra.

e) Enumereu quatre diferències entre l'obra *Allegoria de la pintura*, de Johannes Vermeer, i l'obra *El naixement de Venus*, de Sandro Botticelli, reproduïda a continuació:







Etiqueta del corrector/a



--	--

--	--

Etiqueta identificadora de l'alumne/a



Institut  
d'Estudis  
Catalans

