

# Breu introducció a l'art primitiu i els primitivismes

Xavier Belanche

Març de 2020

## Resum

Breu introducció a un pensament artístic exclusiu del segle XX basat en l'apropiació d'aquelles manifestacions artístiques que la Història de l'art ha inclòs sota el paraigua de l'art primitiu

## Art primitiu i primitivismes

Abans que comenceu l'estudi dels continguts d'aquest lliurament, veieu a continuació la següent [galeria d'imatges](#) a l'**Annex** d'aquest document.

Oblideu-vos per un moment del nom dels responsables de les obres, si formen part d'un determinat moviment artístic o si l'obra, en definitiva, us resulta més o menys familiar.

En primer lloc, mireu les dates de creació: totes les obres pertanyen a la franja temporal del segle XX. Si bé algunes coincideixen en el primer quart del segle XX, trobareu que una d'elles és relativament recent (1980). El que sí que podeu deduir és que totes elles mostren una manera molt singular de representar el cos humà, molt diferent del que vau analitzar

al primer bloc de la matèria, en particular de les obres pictòriques i escultòriques lligades a la cultura clàssica de l'antiga Grècia i Roma.

Què ha passat? Per què un grup d'artistes van optar per representar el cos humà sense proporcions, sense volum, sense preocupar-se'n de l'anatomia, fins i tot de manera que els rostres semblen màscares? I per què tot això passa al segle XX i no pas al segle anterior?, o al segle XVIII? Què els hi va motivar a emprendre aquest camí?

Segons els historiadors de l'art, el terme *primitivisme* s'utilitza per descriure la fascinació i magnetisme dels primers artistes moderns europeus de finals del segle XIX en endavant envers les manifestacions conegudes com a *art primitiu*, és a dir, l'art dels jaciments prehistòrics trobats a Europa, però també, tot i que no serà objecte d'estudi en aqueat lliurament, de l'art tribal africà o del Pacífic sud i Indonèsia.

Aquestes obres de l'art primitiu van ser les responsables d'un enorme impacte en el desenvolupament de l'art modern occidental. Per exemple, la descoberta de l'art tribal africà per Picasso a mitjans del 1906 va representar una fita cabdal com a influència en la seva obra, així com un dels factors de pes en la definició del Cubisme.

Però el *primitivisme* també va representar un estil de vida que vol escapar de la societat urbana europea. L'exemple més conegut i representatiu va ser Paul Gauguin, que va decidir abandonar París i instal·lar-se en Tahití, al Pacífic sud, el 1891.

Aquest lliurament, *L'art primitiu i primitivismes*, estarà dedicat a analitzar, fonamentalment, les diferents expressions més rellevants de l'anomenat *art primitiu*, concretament l'art de la prehistòria.

L'objectiu no és tant l'acumulació de dades i dates sinó comprendre, per una banda, les finalitats d'aquestes manifestacions que, avui dia, són considerades patrimoni cultural de la humanitat i, especialment, qui va ser l'escenari històric i social que va acabar per generar la seducció d'uns artistes que, casualment, no eren considerats com a "artistes oficials" o de prestigi social.

## Annex

Galeria d'imatges d'obres d'artistes occidentals del segle XX:

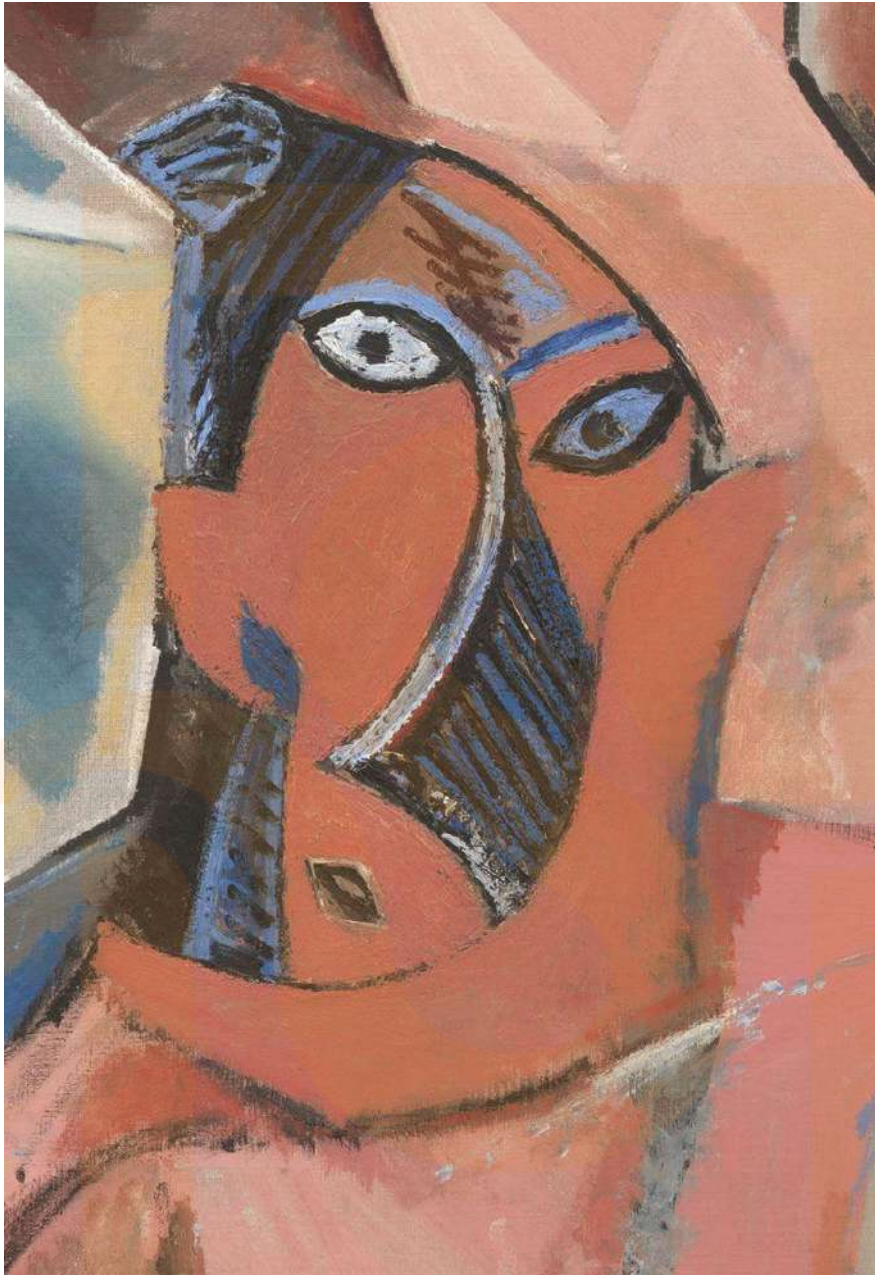


Figura 1: Pablo Picasso, *Les senyorettes del carrer d'Avinyó*, detall de la figura inferior dreta, 1907



Figura 2: Constantin Brancusi, *La jeune fille française*, 1914-18



Figura 3: Karl Schmidt-Rottluff, *Mädchen aus Kowno*, 1918



Figura 4: Jean Dubuffet, *Volonté de puissance*, 1946

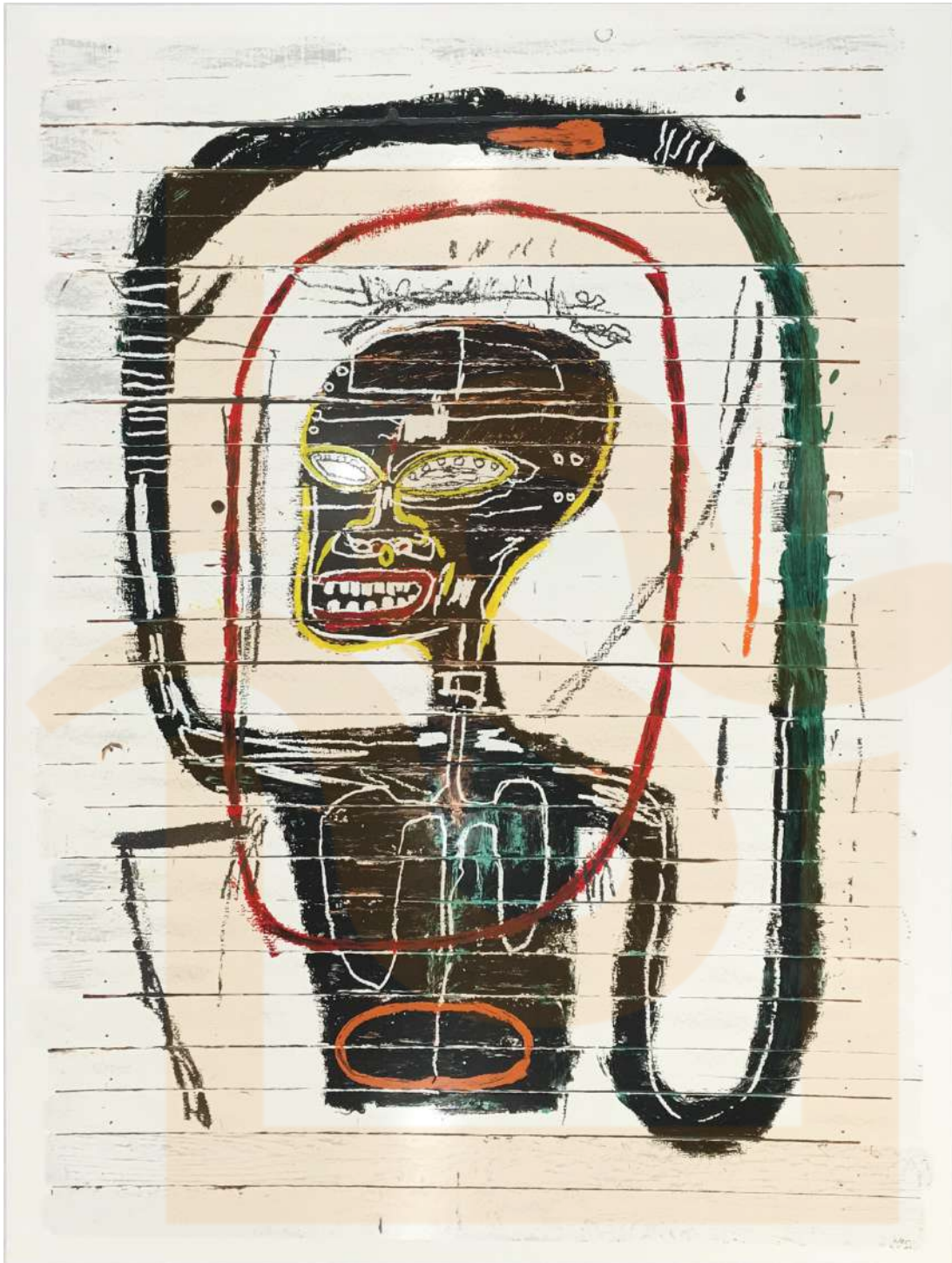


Figura 5: Jean-Michel Basquiat *Flexible*, 1984