

1. Rapport

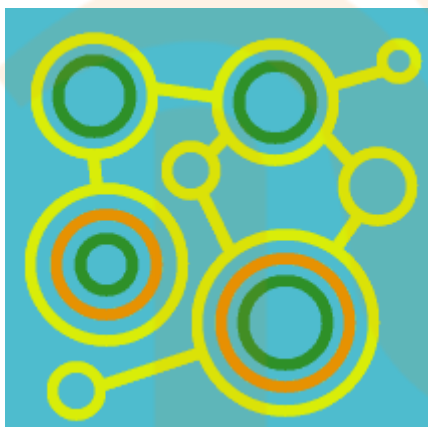
Rapport

El rapport és un mòdul que es reproduïx sense que es puguin veure les juntes. És la tècnica, per excel·lència de l'estampat de teles.

Si observem una tela estampada podem veure uns motius (estampat) que es van reproduint periòdicament. El que no podem observar són les línies de juntes (que si es pot veure en un revestiment fet de rajoles).

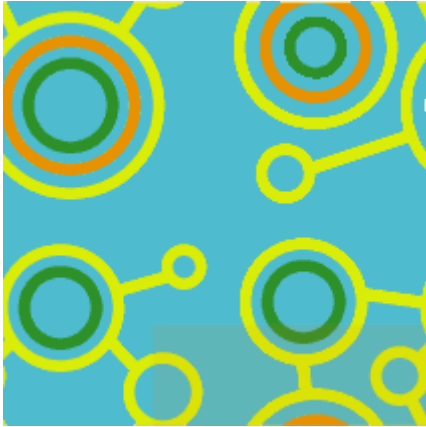
La "invisibilitat" de les juntes és deguda a la tècnica que s'empra: el rapport. El rapport és un mòdul que reproduït en l'ordre adequat genera un estampat. El mòdul afegit a sí mateix produirà una seqüència en què la xarxa de juntes restarà invisible.

Procés de creació d'un Rapport



Imatge A

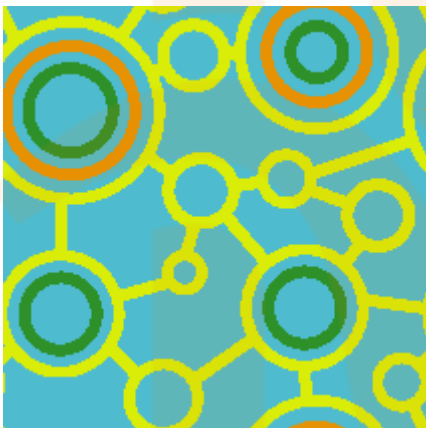
1r. A partir d'un **quadrat** com a **base** es **dibuixa** dins el que es vulgui "estampar"



Imatge B

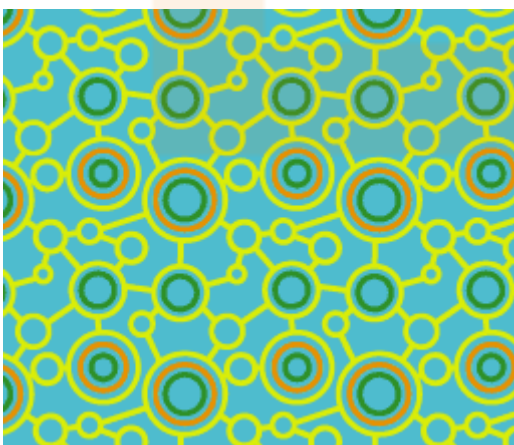
2n. Tot seguit es **divideix** per la **meitat** de **dalt a baix** i de **dreta a esquerra**. Es traspassen les meitats dretes a l'esquerra i les esquerres a la dreta. També es canvien les peces de dalt per les de baix.

El resultat és un mòdul que conté es dibuix concentrat al perímetre del quadrat. És la base del mòdul rapport.



Imatge C

3r. El resultat final de la imatge B s'ha de polir i completar per això es dibuixen les línies internes necessàries per **completar el dibuix** del **mòdul** que ens servirà per estampar.



Imatge D

4t. Tot seguit ja es pot procedir a fer l'**estampat**.

1. Rapport

1.1. Panot DIAGONAL



Disseny projectat per Terradas, Arquitectos.

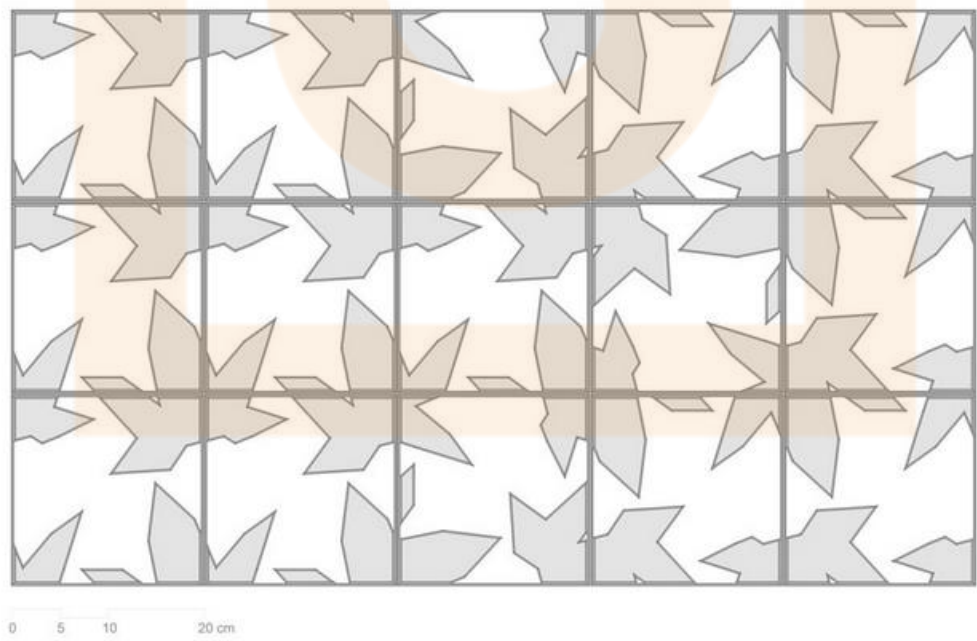
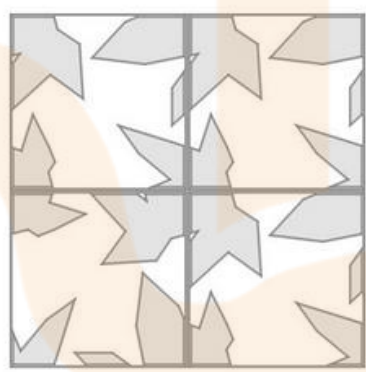
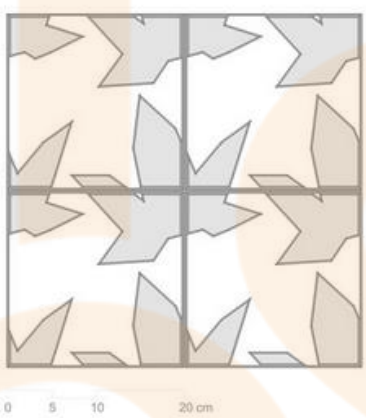
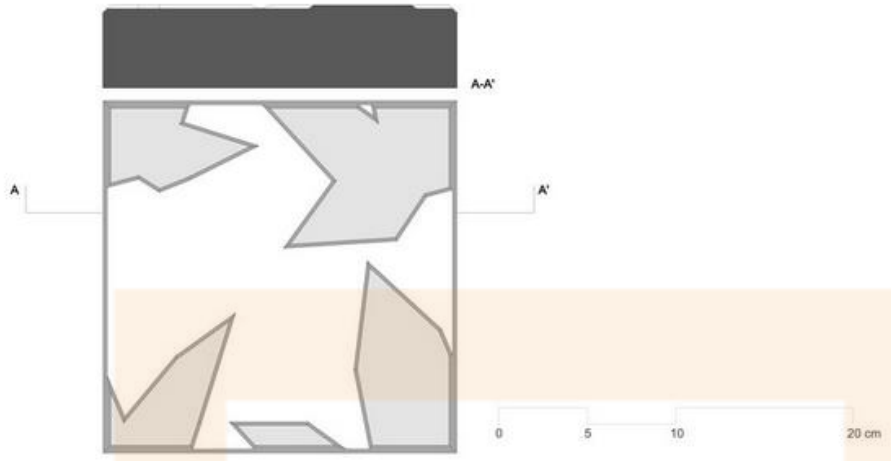
Context, com neix la idea

Una avinguda tan carismàtica de la ciutat de Barcelona com és la Diagonal, eix de centralitat que amb el projecte de reordenació de la seva secció recuperarà el caràcter de lloc d'estar i passeig amb el que es va concebre, mereix el disseny d'una peça especial de paviment.

El disseny de la peça del paviment ve determinat pel concepte general que desenvolupen en el projecte de la Diagonal, la transformació de "la via ràpida" de connexió en un corredor verd, en una zona de passeig, en el que el vianant té el protagonisme i en el que s'aprofita l'umbracle que produeixen els arbres existents en l'avinguda. Un dels reptes del projecte és la conservació de la quasi totalitat dels arbres, en la seva majoria plataners, que configuren la imatge de l'avinguda i projecten ombra sobre el sòl. Per a potenciar aquesta imatge, el dibuix del paviment reproduïx la fulla d'aquest arbre.

La fulla de plataner es conforma per la unió de 4 peces juxtaposades. La particularitat del disseny permet que si les peces es roten i es col·loquen de diferent manera, el patró sempre funciona, i la representació que se'n obté és una geometrització que pot recordar l'ombra que projecten les fulles de plataner.

Rapport, mòdul i rajola





Forma i procés de fabricació

Per a realitzar el projecte s'ha comptat amb la col·laboració d'Escofet, d'aquesta manera s'incorpora al projecte la gran experiència dels creadors en 1906 del

Panot que avui dia és un element d'identitat de la ciutat de Barcelona. En aquesta ocasió Escofet millora el producte final utilitzant la tecnologia de Vibro premsat "cara-avall" que permet reproduir relleus, de gran compacitat a la cara vista i facilita la neteja del paviment.

El relleu positiu de la fulla sobresurt entre 2,5 i 2 mm i reproduceix lleugerament la textura ondulant de la fulla. S'incorpora una petita convexitat per ajudar a evacuar l'aigua de pluja de la peça.

La textura i el color del paviment s'aconsegueix per combinació d'àrids, colorants inorgànics, additius d'última generació i ciment d'alta resistència. S'aconsegueix així un paviment de color clar gris-verdós que afavoreix la baixa retenció del calor i per tant una baixa radiació tèrmica.

L'acabat de la peça a base d'àrids i granits de gran duresa al desgast i adequats en el seu comportament antilliscant, en la capa superficial, juntament amb un acabat brunyiment produeixen una patina de desgast superficial. A l'afegir additius en aquesta capa es produeixen, gràcies a l'activitat fotocatalítica, efectes d'auto-neteja i descontaminació de nitrats. Per altre banda la peça incorpora en la seva base àrids reciclats procedents dels excedents de la planta de fabricació. D'aquesta manera es redueix la petjada ecològica del producte final.

En definitiva, el nou panot diagonal és un paviment dissenyat expressament i solament per a l'Avinguda Diagonal i que incorpora novetats tècniques per a obtenir un paviment d'altres prestacions, de gran qualitat i durabilitat.

Nou panot DIAGONAL, té un bon disseny?

[Nou panot DIAGONAL, té un bon disseny?](#)

Panots de Barcelona

[Panots BCN](#)

[Nous Panots BCN](#)

1. Rapport

1.2. Altres Panots Escofet

Altres Panots Escofet

2. Mòdul

Mòdul

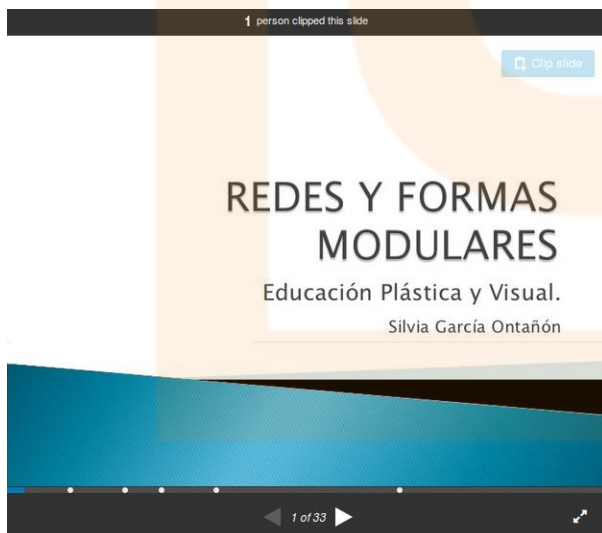
La **Repetició**, l'**Ordenació** i la **Composició** Modular.



2. Mòdul

2.1. Formes Modulares

Les **formes** i les **xarxes modulares** les podem trobar a la natura, a l'arquitectura, al disseny, a l'art...



2. Mòdul

2.2. Els sistemes modulars i M.C. ESCHER

Els sistemes modulars i Maurits Cornelis Escher

M.C. Escher és un artista il·lustrador del segle XX. La seva obra es caracteritza per la representació de formes impossibles de construir en la realitat. Treballa jugant amb la percepció, la perspectiva, els mòduls.

