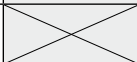
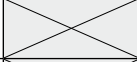
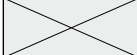


Proves d'Accés a la universitat

Dibuix artístic

Sèrie 2

Qualificació			TR	
Exercici 1				
Exercici 2	2.1			
	2.2			
Suma de notes parcials				
Qualificació final				

Etiqueta de l'alumne/a



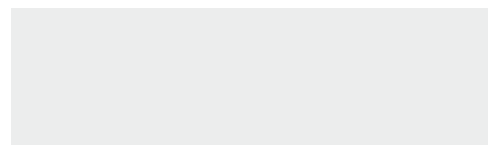
Ubicació del tribunal

Número del tribunal

Etiqueta de qualificació



Etiqueta del corrector/a



Escolliu UNA de les dues opcions (A o B) de l'exercici 1. En l'exercici 2, resoleu el primer apartat i trieu UNA de les dues opcions (A o B) del segon apartat.

La pluja

Exercici 1. Opció A

[2 punts]

Observeu la imatge 1.

Dibuixeu, en aquesta pàgina, un croquis en què analitzeu la composició de la imatge 1. Acompanyeu-lo amb una breu descripció.

IMATGE 1. David Hockney (1937-). *Yves-Marie in the rain*, 1973. Oli sobre tela, 122,2×152,7 cm. Col·lecció particular. (L'anàlisi de l'obra de David Hockney es va poder veure al documental *A bigger splash*, projectat dins del cicle *Cinema, creació i art contemporani* al CaixaForum Barcelona el 9 d'octubre de 2020.)

A: *The David Hockney Foundation* [en línia]. <<https://www.thedavidhockneyfoundation.org/artwork/3722>>.



Exercici 1. Opció B

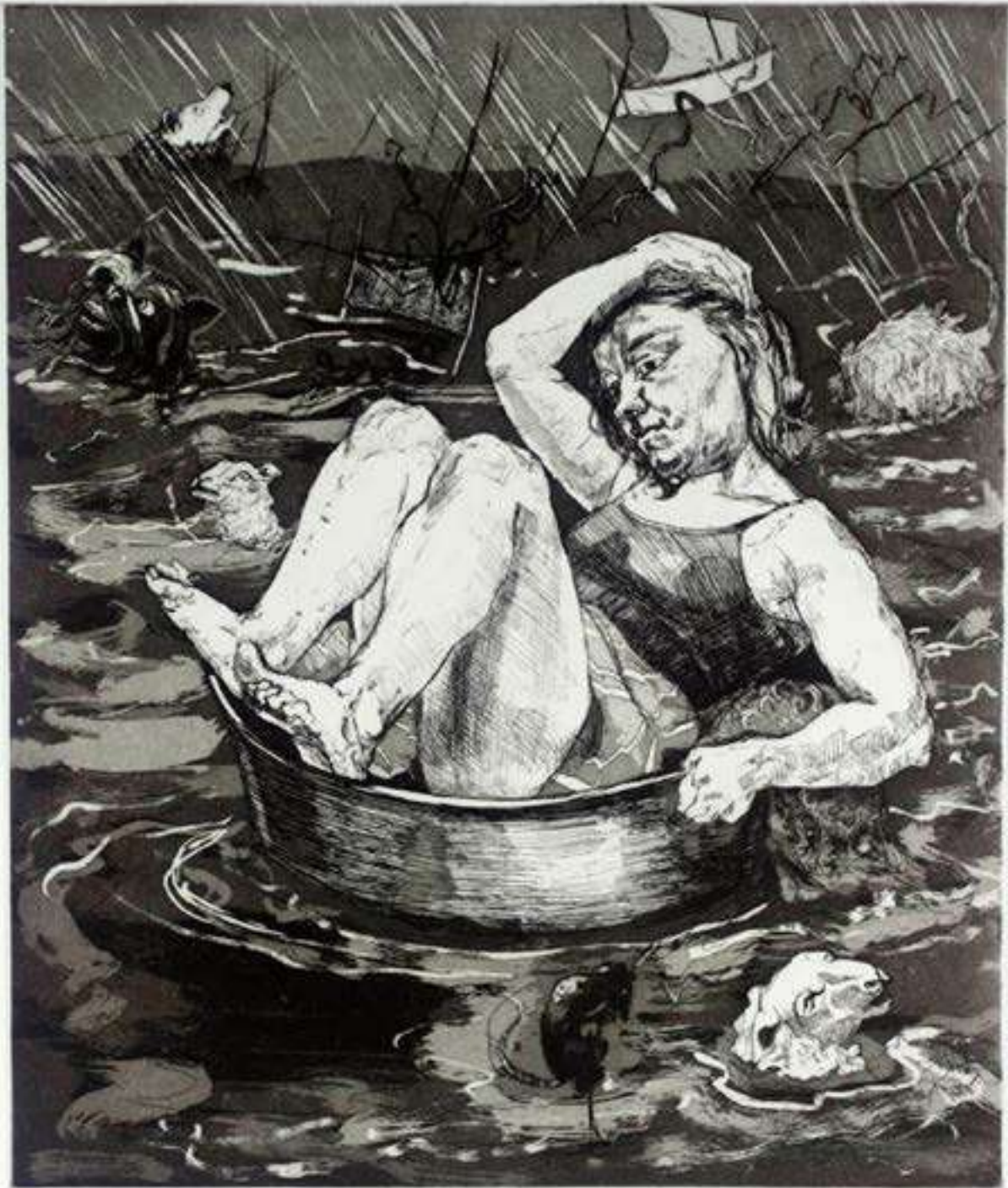
[2 punts]

Observeu la imatge 2.

Feu, en aquesta pàgina, una anàlisi semàntica de la imatge 2.

IMATGE 2. Paula Rego (1935-). *Flood*, 1996. Aiguafort i aiguatinta sobre paper, 39,5 × 33,5 cm. Tate, Londres. (L'obra de Paula Rego es va poder veure a l'exposició «Lèxic familiar», a La Virreina de Barcelona, del juliol a l'octubre del 2017.)

A: Tate [en línia]. <<https://www.tate.org.uk/art/artworks/rego-flood-p77909>>.



Exercici 2

[8 punts en total]

Observeu atentament la imatge 3.

Imagineu i dibuixeu una escena de pluja de caràcter realista en què aparegui algun o alguns dels elements de la imatge 3 (figures humanes, objectes, paisatge, arquitectura...). Situeu lliurement l'escena en el context que considereu oportú.

Per fer-ho, seguiu el guió de treball següent:

2.1. Feu amb llapis dos esbossos preparatoris, utilitzant per a cadascun una pàgina d'aquest quadern, d'acord amb les indicacions següents:

2.1.1. A la pàgina 8, un esbós per a estudiar la composició general del dibuix.

[1 punt]

2.1.2. A la pàgina 9, un esbós per a estudiar només un detall de la composició.

[1 punt]

2.2. Trieu UNA de les dues opcions següents i desenvolueu-la en un paper DIN A3 (29,7 × 42 cm), que podeu col·locar en posició vertical o horitzontal.

[6 punts]

Opció A. Feu el dibuix utilitzant una tècnica seca monocroma.

Opció B. Feu el dibuix utilitzant una tècnica seca cromàtica.

Tingueu en compte les observacions següents:

- Es valorarà la capacitat expressiva de l'escena. Hi podeu afegir els fenòmens atmosfèrics o situacions que poden acompanyar la pluja: el vent, les tempestes, els llampecs, l'arc de Sant Martí, els huracans, les inundacions...
- Podeu canviar de posició o modificar l'element o els elements triats de la imatge 3 en funció de la vostra composició. En el cas que escolliu l'estructura arquitectònica com a element de la imatge 3, podeu agafar-ne un fragment o la totalitat.
- El punt de vista és lliure.
- Completeu l'escena amb tots els elements que considereu adients: espais, figures humanes, animals, objectes...
- Les imatges 1 i 2 poden servir per a suggerir i mostrar diferents maneres de representar la pluja, però tingueu en compte que no es poden copiar ni parcialment ni totalment.
- Es valorarà especialment la capacitat de relacionar l'element o els elements triats de la imatge 3 amb la resta del vostre dibuix.
- Es valoraran la creativitat, la imaginació i la versemblança de la representació.
- Adeqüeu el vostre treball de creació al temps de què disposeu.

IMATGE 3. Txema Salvans (1971-). Fotografia de la sèrie *My kingdom*, 2018. (L'obra de Txema Salvans es va poder veure a l'exposició «Txema Salvans. Perfect day», presentada a la Fundació Foto Colectania de Barcelona del 15 de setembre al 21 de novembre de 2021.)

A: *Txema Salvans* [en línia]. <<https://txemasalvans.com/work/my-kingdom/>>.



Exercici 2.1.1

[1 punt]

Dibuixeu, en aquesta pàgina, un esbós per a estudiar la composició general del dibuix.

Exercici 2.1.2

[1 punt]

Dibuixeu, en aquesta pàgina, un esbós per a estudiar només un detall de la composició.

Espai per al corrector/a

Exercici 2.1	2.1.1	
	2.1.2	
Suma de notes parcials		

Exercici 2.2	A	
	B	
	C	
	D	
Suma de notes parcials		

--	--

--	--

Etiqueta de l'alumne/a



Institut
d'Estudis
Catalans